

ULUDAĞ ÜNİVERSİTESİ



2015 MALİ YILI

SPOR BİLİMLERİ FAKÜLTESİ

FAALİYET RAPORU

## İÇİNDEKİLER

I.GENEL BİLGİLER.....	4
A.MİSYON VE VİZYON.....	4
1.Misyon (Özgörev).....	4
2.Vizyon(uzgörü).....	4
B.YETKİ GÖREV VE SORUMLULUKLAR.....	5
C. BİRİME İLİŞKİN BİLGİLER.....	6
1. Fiziksel Yapı.....	6
2. Teşkilat Yapısı.....	8
3. Bilgi ve Teknoloji Kaynakları.....	9
4. İnsan Kaynakları.....	9
5. Sunulan Hizmetler.....	11
6. Yönetim ve İç Kontrol Sistemi.....	12
II. AMAÇ VE HEDEFLER.....	14
BİRİMİN AMAÇ VE HEDEFLERİ.....	14
III. FAALİYETLERE İLİŞKİN BİLGİ VE DEĞERLENDİRMELER.....	16
A.MALİ BİLGİLER.....	16
A.1.Bütçe Uygulama Sonuçları.....	16
TABLO A.1.1.3 FONKSİYONEL DÜZEYDE BÜTÇE GİDERLERİ.....	17
Tablo A.1.1.4: Personel Giderleri.....	17
B.PERFORMANS BİLGİLERİ.....	19
B.1. Faaliyet ve Proje Bilgileri.....	19
B.2 – Performans Sonuçları Tablosu.....	20
B.3- Performans Sonuçları Tablosunun Değerlendirilmesi.....	34
IV.KURUMSAL KABİLİYET VE KAPASİTENİN DEĞERLENDİRİLMESİ.....	34
ÜSTÜNLÜKLER.....	34
ZAYIFLIKLAR.....	34
V- ÖNERİ VE TEDBİRLER.....	34
VI- EKLER.....	



## ÜST YÖNETİCİ SUNUŞU:

Fakültemiz 2013 yılında kurulan, Lisans ve Lisansüstü eğitim yapan bir Yükseköğretim kurumudur. Fakültemizde 2 Bölüm ve 1 Anabilim Dalı, 486 Lisans öğrencisi, 37 Yüksek Lisans öğrencisi bulunmakta ve 2016 – 2017 Eğitim Öğretim Yılı Bahar Yarı Yılında da Doktora eğitimine başlayacaktır. Fakültemiz bu hizmeti 2 Profesör, 5 Doçent, 2 Yardımcı Doçent, 8 Öğretim Görevlisi ve Araştırma Görevlisi olmak üzere 19 Öğretim Elemanı ile vermektedir. Ayrıca 1 Fakülte Sekreteri, 1 Şef, 3 Bilgisayar İşletmeni, 1 Memur ve 2 tane masa başında çalışan toplam 7 şirket personelimiz de Eğitim –Öğretim ve araştırma geliştirme faaliyetlerine destek vermektedir.

Fakültemizin temel hedefi Lisans ve Lisansüstü öğrencilerine sunulan Eğitim – Öğretim ortamının kalitesini yükseltmek ve çalışma alanları ile ilgili bilimsel yayınlar yapmaktır. 3. Nesil Üniversite vizyonun da Üniversitemiz Strateji Planına uygun çalışmalar yapmak temel misyonumuzdur.

Bu çalışmalar esnasında tama desteği aldığımız Üniversite üst yönetimine teşekkür ederiz.

**Prof. Dr. Cenk AYDIN**

**Dekan**

## I. GENEL BİLGİLER

Spor Bilimleri Fakültesi öğretim kurumlarına Türk Milli Eğitimi'nin amaçları doğrultusunda beden eğitimi öğretmeni, çeşitli kurum ve kuruluşlara spor eğitmeni ve antrenör yetiştirmek üzere eğitim öğretim faaliyetlerini sürdürmektedir. Fakültemiz, 1982 yılında Eğitim Fakültesi'ne bağlı Beden Eğitimi ve Spor Öğretmenliği Bölümü olarak 40 öğrenci ile eğitim-öğretim hayatına başlamıştır. 11.11.2013 tarihli resmi gazetede yayınlanan 2013/5530 sayılı kararla Uludağ Üniversitesi Eğitim Fakültesi Beden Eğitimi ve Spor Bölümü'nün, 2014-2015 eğitim öğretim yılı itibariyle Uludağ Üniversitesi Rektörlüğü'ne bağlı Spor Bilimleri Fakültesi olarak eğitim öğretim faaliyetlerine devam etmektedir. Fakültemiz, Beden Eğitimi ve Spor Öğretmenliği Bölümü dışında, 2014-2015 eğitim öğretim yılı itibariyle Antrenörlük Eğitimi Bölümü'ne de öğrenci almaya başlamıştır. Halen, Beden Eğitimi ve Spor Öğretmenliği Bölümünde 393, Antrenörlük Eğitimi Bölümünde 37 olmak üzere 430 lisans, 21 yüksek lisans ve 1 doktora öğrencisinin yanı sıra, 7 öğretim üyesi, 11 öğretim görevlisi ve 2 araştırma görevlisi ile öğretimine Görükle Kampüsü'ndeki bina ve tesislerinde devam etmektedir.

### A. Misyon ve Vizyon

#### 1. Misyon (Özgörev)

- Atatürk ilke ve devrimlerine içtenlikle bağlı, ilköğretim ve ortaöğretim kurumlarına beden eğitimi öğretmeni yetiştirme konusunda eğitim ilkelerine sıkı sıkıya bağlı, sorunları çözen, yaratıcı, eleştirci düşünceye sahip, sorumluluk alan ve özgürce karar verebilen öğretmenler yetiştirmeyi;
- Eğitim, öğretim, antrenörlük, spor adamlığı ve öğretmenlik mesleği ile ilgili alanlarda temel ve uygulamalı, özgün bilimsel araştırmalar yapmayı;
- Spor toplumunun gereksinim duyduğu konularda ilgili kurumlara hizmet içi eğitim programları sunmayı, kurumların gereksinim duyduğu konularda araştırmalar yapmayı ve eğitim kurumlarında çalışanları aydınlatmaya yönelik bilimsel etkinlikler düzenlemeyi;
- Bilimsel, kültürel, sanatsal ve sportif değerler yaratma işlevlerini ve topluma hizmet sorumluluğunu evrensel standartlarda yürütmeyi, görev edinmiştir.

#### 2. Vizyon (Uzgörü)

Bilgi toplumunun değerlerini özümlemiş nitelikli Beden Eğitimi öğretmenleri ve Antrenörler yetiştirmenin yanı sıra; eğitim, öğretim, öğretmenlik ve antrenörlük mesleği ile ilgili alanlarda bilgi üreten ve uygulayan yetiştirdiği beden eğitimi öğretmenleri ve antrenörlerle örnek gösterilen mensubu olmaktan onur duyulan bir Fakülte olmaktır.



## B. Yetki, Görev ve Sorumluluklar

### Yönetim Organları / Yetki Görev Ve Sorumlulukları

#### Fakülteler

\* Fakülte; yüksek düzeyde eğitim-öğretim, bilimsel araştırma ve yayın yapan ve kendisine enstitü, yüksekokul ve benzeri kuruluşlar bağlanabilen bir yükseköğretim kurumudur ve kanunla kurulur.

\* Fakülte, genellikle her biri en az ayrı bir eğitim, programı yürüten bölümlerden oluşur. Bir eğitim programı uygulayan fakültelerde bir bölüm bulunur.

#### Dekan

Dekan, 3 yıl süreyle Fakülteyi yönetmek üzere rektörün önerisi, Yüksek Öğretim Kurumu'nun ataması ile görevlendirilen kişidir.

#### Görevleri:

\* Fakülte kurullarına başkanlık etmek, fakülte kurullarının kararlarını uygulamak ve fakülte birimleri arasında düzenli çalışmayı sağlamak,

\* Her öğretim yılı sonunda ve istendiğinde fakültenin genel durumu ve işleyişi hakkında rektöre rapor vermek,

\* Fakültenin ödenek ve kadro ihtiyaçlarını gerekçesi ile birlikte rektörlüğe bildirmek, fakülte bütçesi ile ilgili öneriyi fakülte yönetim kurulunun da görüşünü aldıktan sonra rektörlüğe sunmak,

\* Fakültenin birimleri ve her düzeydeki personeli üzerinde genel gözetim ve denetim görevini sürdürmek,

\* Kanun ve yönetmeliklerle kendisine verilen diğer görevleri yapmaktır.

\* Dekan; Fakültenin ve bağlı birimlerinin öğretim kapasitesinin rasyonel bir şekilde kullanılmasında ve geliştirilmesinde, gerektiği zaman güvenlik önlemlerinin alınmasıyla, öğrencilere gerekli sosyal hizmetlerin sağlanmasında, eğitim-öğretim, bilimsel araştırma ve yayın faaliyetlerinin düzenli bir şekilde yürütülmesinde, bütün faaliyetlerin gözetim ve denetiminin yapılmasında, takip ve kontrol edilmesinde ve sonuçlarının alınmasında rektöre karşı birinci derecede sorumludur.

#### Fakülte Kurulu

Fakülte Kurulu 2547 sayılı kanunun 17. maddesine göre oluşan bir kuruldur.

\* Fakültenin eğitim-öğretim, bilimsel araştırma ve yayın faaliyetlerini ve bu faaliyetlerle ilgili esasları, plan, program ve eğitim-öğretim takvimini kararlaştırmak,

\* Fakülte yönetim kuruluna üye seçmek,

\* Kanun ve yönetmeliklerle verilen diğer görevleri yapmaktır.

## Fakülte Yönetim Kurulu

Fakülte Yönetim Kurulu 2547 sayılı kanununun 18. maddesinin göre oluşan bir kuruldur.

- \* Fakülte kurulunun kararları ile tespit ettiği esasların uygulanmasında dekana yardım etmek,
- \* Fakültenin eğitim-öğretim, plan ve programları ile akademik takvimin uygulanmasını sağlamak,
- \* Fakültenin yatırım, program ve bütçe tasarısını hazırlamak,
- \* Dekanın, fakülte yönetimi ile ilgili olarak getireceği bütün işlerde karar almak,
- \* Öğrencilerini kabulü, ders intibakları ve çıkarılmaları ile eğitim-öğretim ve sınavlara ait işlemleri hakkında karar vermek,
- \* Kanun ve yönetmeliklerle verilen diğer görevleri yapmaktır.

## C. Birime İlişkin Bilgiler

### 1. Fiziksel Yapı

Birimin kullanımında olan hizmet binası, taşıt aracı, iş makineleri, telefon, faks, bilgisayar, yazıcı vb. varlıklara ilişkin faaliyet dönemi bilgilerine ve fiziki kaynakların elde edilmesi ve kullanımı hususunda izlenen politikalara yer verilir. Fiziki kaynaklara ilişkin bilgiler tablolastırılarak rapora eklenir.

### 1.01. Taşınmazlar

Tablo 1.01.3.2: Kapalı Alanların Kullanım Amacına Göre Dağılımı

YIL	Hizmet alanı (m <sup>2</sup> )			Toplam Kapalı Alan (m <sup>2</sup> )
	İdari Büro	Arşiv	Diğer	
2015	383	229	4604	5216



## 1.02. Eğitim Alanları

### 1.02.2: Eğitim Alanlarının Birimlere Göre Dağılımı

Tablo 1.02.2.2: Birimlerde Fiziki Alanların Kullanımına Göre Dağılımı

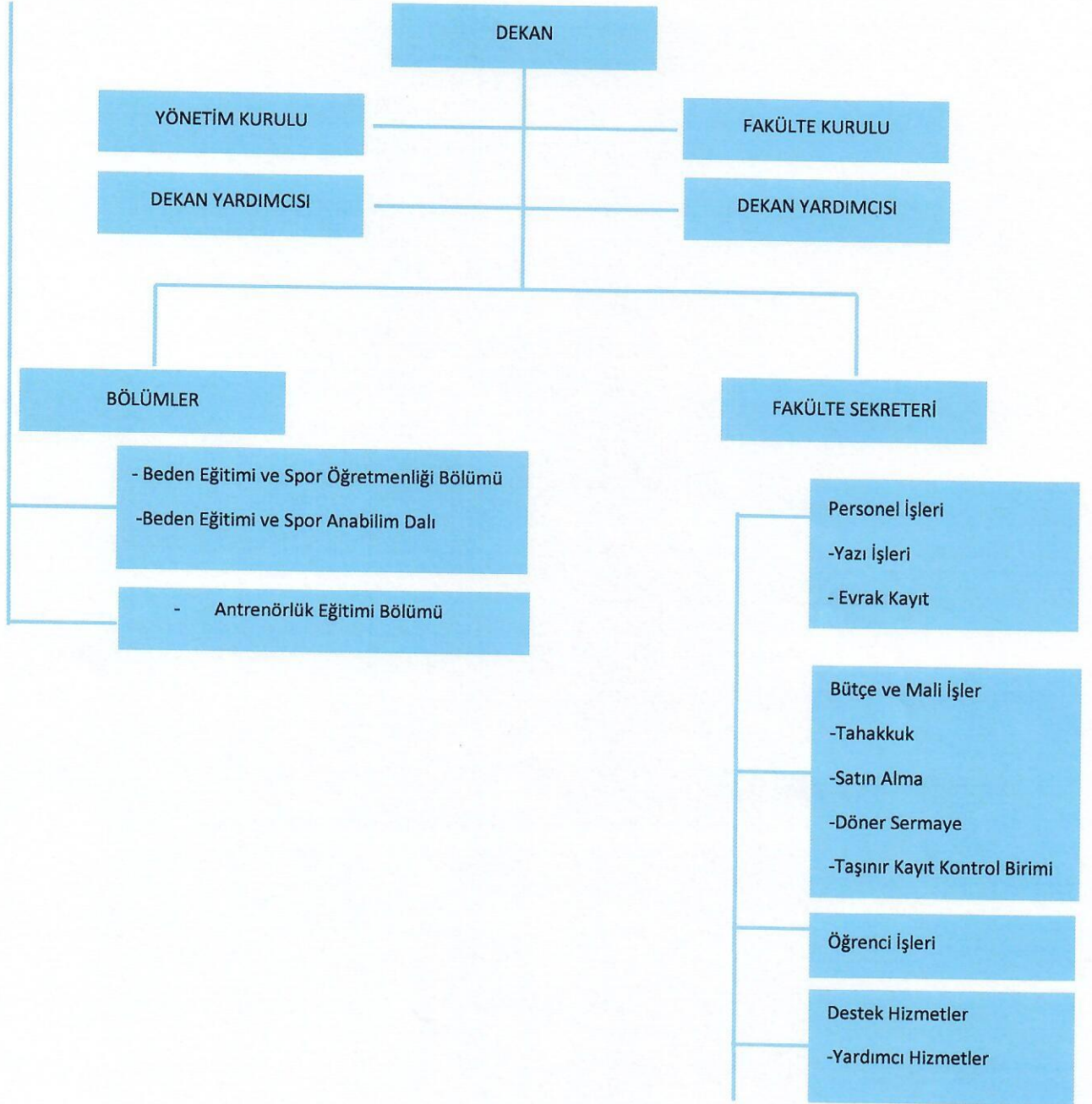
BİRİM	FİZİKİ ALANLAR						
	Eğitim Alanları		Sosyal Alanlar			Spor Alanları	Toplam
	Derslik	Lab.	Kantin	Lojman	Diğer	Kapalı Spor Tesisi	Alan (m <sup>2</sup> )
Spor Bilimleri Fakültesi	422	68	Cafe vb.				

### 1.07.1: Hizmet Alanları

Tablo 1.07.1.1: Hizmet Alanları

Hizmet Alanları	Ofis Sayısı	Alan (m <sup>2</sup> )	Kullanan Kişi Sayısı
Akademik Personel Hizmet Alanları	14	298	18
İdari Personel Hizmet Alanları	7	85	7
<b>TOPLAM</b>	<b>21</b>	<b>383</b>	

## 2- Teşkilat Yapısı





### 3-BİLGİ VE TEKNOLOJİK KAYNAKLAR

#### 3.1. Teknolojik Kaynaklar

İnternet sistemi Fakültemize birçok kolaylıklar sağlamıştır. Verilen hizmetler daha seri şekilde yapılmaktadır. İşlerimizin ayrılmaz bir parçası haline gelmiştir. İş yükünün ve çıkarılan dokümanların azalması sağlanmıştır. Personel Otomasyonu ile Akademik-İdari personelin sicil bilgileri ve terfi ve hizmet yıllarının takibi sağlanmıştır. Tahakkuk sistemindeki e-bütçe ve kbs otomasyon sistemleri ile tahakkuk işlemleri yapılmaktadır. Bütçenin takibi yönünden çok önemli olup, harcama kalemleri bu sistemlerden izlenmektedir.

#### 4. İnsan Kaynakları

##### 4.2. Akademik Personel

##### 4.2.1. Akademik Personelin Unvan Bazında Bölüm/Birimlere Göre Dağılımı

Yabancı uyruklu akademik personel bu tabloya dahil edilmeyecektir. Burada kişinin kadrosu değil unvanı önemlidir. (Örneğin yardımcı doçent kadrosunda olup doçent unvanı alan öğretim üyesini yardımcı doçent sütununda değil doçent sütununda gösterilecektir.)

**Tablo 4.2.1.1: Akademik Personelin Unvan Bazında Dağılımı**

Bölüm/Birim Adı	Profesör	Doçent	Yrd. Doçent	Öğretim Görevlisi	Araştırma Görevlisi	Uzman	Toplam
BedenEğt.ve SporÖğrt. Bölümü	1	1	2	8	2	-	14
Antrenörlük Eğitimi Böl.	-	4	-	-	-	-	4
<b>Dolu Kadro</b>	<b>1</b>	<b>5</b>	<b>2</b>	<b>8</b>	<b>2</b>		<b>18</b>
<b>Boş Kadro</b>	<b>-</b>	<b>1</b>	<b>2</b>	<b>-</b>	<b>-</b>		<b>3</b>
<b>TOPLAM</b>	<b>1</b>	<b>6</b>	<b>4</b>	<b>8</b>	<b>2</b>		<b>21</b>

### 4.3. İdari Personel Kadro Dağılımı

#### 4.3.1. İdari Personelin Kadro Durumu ve Yıllar İtibariyle Dağılımı

Tablo 4.3.1.1: İdari Personelin Yıllar İtibariyle Kadro Dağılımı

	2013	2014	2015
Genel İdare Hizmetleri		2	3
Sağlık Hizmetleri Sınıfı			
Teknik Hizmetleri Sınıfı			
Eğitim ve Öğretim Hizmetleri Sınıfı			
Avukatlık Hizmetleri Sınıfı			
Din Hizmetleri Sınıfı			
Yardımcı Hizmetli			
<b>Toplam</b>		<b>2</b>	<b>3</b>

#### 4.3.3. Birimde Fiilen Görev Yapan İdari Personel

Tablo 4.3.3.1: Birimde Fiilen Görev Yapan İdari Personel / Memur Sayısı (Yıl Sonu İtibariyle)

YIL	Birim Kadrosunda Olan	Görevlendirmeye İle Gelen	Görevlendirilme İle Giden	Fiilen Birimde Görev Yapan
2014	2	1	-	3
2015	3	2	1	6



## 5. Sunulan Hizmetler

Tüm öğrencilerin kayıt kabulü ile başlayan öğrencilik durumlarına ilişkin tüm resmi yazışmalar, vb. işlemler Fakültemiz Öğrenci İşleri birimi tarafından yürütülmektedir. Öğrencilerimizin ders durumları konusunda yardımcı olmaları için danışman hocaları bulunmaktadır. İlgili kurumlar ile yazışmalar yapılarak öğrencilerimizin Öğretmenlik Uygulaması stajlarını ve Topluma Hizmet Uygulamaları dersini yapmaları sağlanmaktadır. Öğrencilerimizin değişim programlarından faydalanarak yurt içi ve yurt dışında eğitim almaları sağlanmaktadır. UKEY sayesinde tüm öğrencilerimizin kâğıt üzerinde hazırladıkları ödev, proje, her türlü sınav ve diğer eğitim ve öğretim faaliyetlerinin tamamı bilgisayar ortamında yapılabilmektedir. Üniversiteye yeni başlayacak olan öğrencilere Fakültemizi ve şehrimizi tanıtarak Üniversitemizi tercih olanağı sunulmaktadır. Öğrenimine devam eden ihtiyaç sahibi öğrencilerimiz; dersleri dışında kalan zamanlarında eğitimlerine katkı sağlamak amacıyla part -time olarak çalışabilmektedir. Ekonomik desteğe ihtiyaç duyan başarılı öğrencilerimize burs imkanı sağlanmaktadır.

### 5.01. Eğitim Hizmetleri

#### 5.01.02: Eğitim Birimlerinin Program Listesi

Tablo 5.01.02.1: Eğitim Birimlerinin Program Listesi

Birim Adı:	Bölüm Adı:	Program Adı
Spor Bilimleri Fakültesi	Beden Eğitimi ve Spor Öğretmenliği	Beden Eğitimi ve Spor Öğretmenliği
Spor Bilimleri Fakültesi	Antrenörlük Eğitimi	Antrenörlük Eğitimi

#### 5.01.03. Öğrenci Kontenjanları ve Doluluk Oranları

Tablo 5.01.03.1: Öğrenci Kontenjanları ve Doluluk Oranları

Not: Özel Yetenek Sınavına göre öğrenci alınmaktadır. Kontenjan harici YÖK milli sporcu göndermektedir.

Birimin Adı	ÖSS Kontenjanı(*)	ÖSS Sonucu	Boş Kalan Kontenjan	Ek Kontenjan	Toplam Kayıt	Doluluk Oranı(%)
Beden Eğitimi ve Antrenörlük	75	75+11	---	----	86	%86
TOPLAM	115	128	---	---	128	%42

### 5.11. İdari Hizmetler

Fakülte olarak İdari İş akışı, Gelen - Giden evrak kaydı işlemleri, Taşınır Kayıt, Zimmet ve Devir, Sayım İşlemleri, Maaş avans işlemleri, Görevlendirme ve yolluk işlemleri, Satın alma işleri, Öğrenci işleri yapılmaktadır.