

TC.  
ULUDAĞ ÜNİVERSİTESİ  
REKTÖRLÜĞÜ  
(Strateji Geliştirme Daire Başkanlığı)

Tarih : 26.07.2007

Sayı : 3469

Bilindiği üzere, 5565 sayılı 2007 Yılı Merkezi Yönetim Bütçe Kanunu 29 Aralık 2006 tarih ve 26391 sayılı mükerrer Resmi Gazetede yayınlanmış ve 01.01.2007 tarihinden itibaren yürürlüğe girmiştir.

2007 Yılı Merkezi Yönetim Bütçe Kanunu ile Üniversitemize toplam 157.018.000.- YTL ödenek tahsis edilmiştir. Tahsis edilen ödeneklerin 120.228.000 -YTL'si hazine yardımı, 31.790.000.-YTL'si öz gelir ve 5.000.000.- YTL'si net finansman karşılığı olarak bütçelenmiştir.

5018 Sayılı Kamu Mali Yönetimi ve Kontrol Kanununun 30. maddesi gereği hazırlanan "2007 Yılı Kurumsal Mali Durum ve Beklentiler Raporu" kamuoyuna duyurulur.

Prof. Dr. Mustafa YURTKURAN  
Rektör

**ULUDAĞ ÜNİVERSİTESİ**  
**2007 MALİ YILI 1. 6 AYLIK BÜTÇE UYGULAMA RAPORU**

**I. OCAK-HAZİRAN 2007 DÖNEMİ BÜTÇE UYGULAMA SONUÇLARI**

**A) BÜTÇE GİDERLERİ**

**A.1) EKONOMİK DÜZEYDE BÜTÇE GİDERLERİNİN DEĞERLENDİRİLMESİ**

**A.1.1) PERSONEL GİDERLERİ:** Personel giderleri beklenen düzeyde gerçekleşmekle birlikte katsayı artışı ve özelleştirme uygulamaları kapsamında yapılan personel atamalarından dolayı 2006 yılı I. 6 aylık döneme göre %15,70 artmıştır. Personel giderleri için 43.483.317.- YTL harcama yapılmış olup gerçekleşme oranı %52,14'tür.

**A.1.2) SOSYAL GÜVENLİK KURUMLARINA DEVLET PRİM GİDERLERİ:** Prim giderleri beklenen düzeyde gerçekleşmekle birlikte katsayı artışı ve özelleştirme uygulamaları

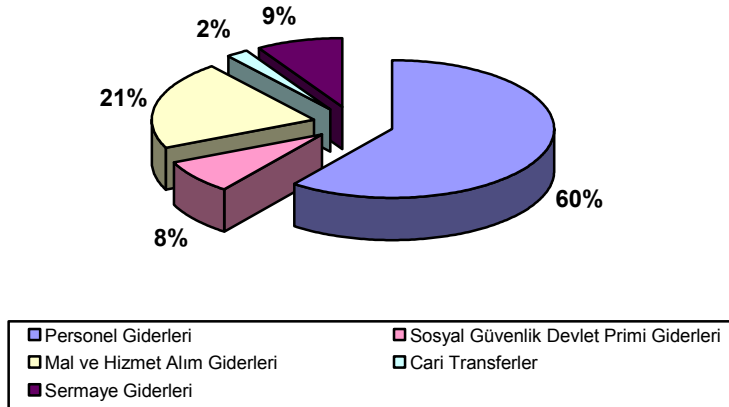
kapsamında yapılan personel atamalarından dolayı 2006 yılı I. 6 aylık döneme göre %14,52 artmıştır. Sosyal Güvenlik Kurumlarına Devlet Primi Giderleri için 5.828.271.- YTL harcama yapılmış olup 5510 sayılı kanunun bazı maddelerinin iptal edilmesinden dolayı sağlık primi ve prim farkları için gider yapılmadığından gerçekleşme oranı %30,66'dır.

**A.1.3) MAL VE HİZMET ALIM GİDERLERİ:** Mal ve hizmet alımları ilk altı aylık dönemde beklenen düzeyde gerçekleşmiştir. Ancak eğitim-öğretime ve personele yönelik bazı hizmet giderlerinin % 89'unun özkaynaklardan karşılanması diğer mal ve hizmet alımlarını olumsuz etkilediği gibi; özgelirlerden yatırımlara ayrılan payın önemli oranda azalmasına sebep olmuştur. Mal ve Hizmet Alımları için 14.890.542.- YTL harcama yapılmış olup gerçekleşme oranı %44,19'dur.

**A.1.4) CARI TRANSFERLER:** 5434 sayılı kanun gereğince sosyal güvenlik kurumuna ödenmesi gereken %5 karşılıklar, emekli ikramiyesi ve makam tazminatı için tahsis edilmiş olan 1.521.000.- YTL tutarındaki yıllık ödeneğin tamamı %5 karşılıkların bir kısmı için kullanılmıştır. Ancak 2006 yılından devreden borçlar ve 2007 yılında tebliğ edilen %5 karşılıklar, emekli ikramiyesi ve makam tazminatları için Bakanlıktan 10.957.000.-YTL ödenek talebinde bulunulmuştur. Cari Transferler için 1.682.642.- YTL harcama yapılmış olup gerçekleşme oranı %82,69'dur.

**A.1.5) SERMAYE GİDERLERİ:** Sermaye giderlerindeki artış yıllık ödeneklerin azalmasına bağlı olarak %21,66 oranında azalmıştır. Sermaye Giderleri için 6.215.889.- YTL harcama yapılmış olup gerçekleşme oranı %32,93'tür.

### BÜTÇE GİDERLERİNİN EKONOMİK DAĞILIMI (2007 YILI I. 6 AYLIK)





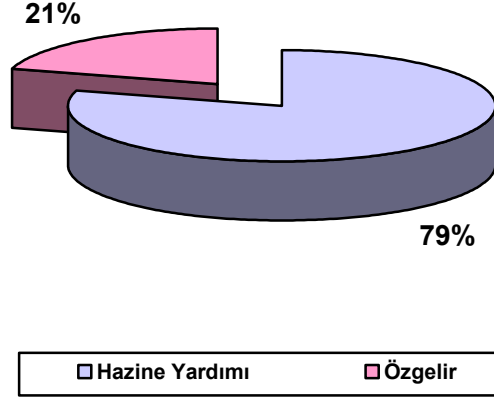
## BÜTÇE GELİRLERİNİN GELİŞİMİ

	2006 GERÇEKLEŞME TOPLAMI	2007 BAŞLANGIÇ ÖDENEĞİ	OCAK GERÇEKLEŞME		ŞUBAT GERÇEKLEŞME		MART GERÇEKLEŞME		NİSAN GERÇEKLEŞME		MAYIS GERÇEKLEŞME		HAZİRAN GERÇEKLEŞME		OCAK-HAZİRAN GERÇEKLEŞME		ARTIŞ ORANI * (%)	OCAK-HAZİRAN GERÇEK. ORANI **		2007 YILSONU GERÇEKLEŞME TAHMINİ
			2006	2007	2006	2007	2006	2007	2006	2007	2006	2007	2006	2007	2006	2007				
<b>BÜTÇE GELİRLERİ TOPLAMI</b>	<b>131.759.255</b>	<b>152.018.000</b>	<b>5.553.648</b>	<b>0</b>	<b>6.722.346</b>	<b>0</b>	<b>13.201.664</b>	<b>0</b>	<b>17.551.538</b>	<b>0</b>	<b>13.085.519</b>	<b>0</b>	<b>2.214.877</b>	<b>13.117.568</b>	<b>58.329.592</b>	<b>66.337.108</b>	<b>13,73</b>	<b>44,27</b>	<b>43,64</b>	<b>150.290.500</b>
<b>02 - Vergi Dışı Gelirler</b>	<b>32.898.412</b>	<b>0</b>	<b>608.648</b>	<b>0</b>	<b>221.503</b>	<b>0</b>	<b>1.381.664</b>	<b>0</b>	<b>7.731.538</b>	<b>0</b>	<b>1.765.519</b>	<b>0</b>	<b>514.877</b>	<b>0</b>	<b>12.223.749</b>	<b>0</b>	<b>0,00</b>	<b>37,16</b>	<b>0,00</b>	<b>0</b>
02.1 - Teşebbüs ve Mülkiyet Gelirleri	30.025.537	0	466.744	0	16.735	0	1.204.362	0	7.360.274	0	1.524.876	0	323.452	0	10.896.443	0	0,00	36,29	0,00	0
02.3 - Diğer Mülkiyet Gelirleri	1.932.012	0	109.709	0	130.273	0	126.634	0	158.446	0	159.028	0	146.024	0	830.115	0	0,00	42,97	0,00	0
02.6 - Çeşitli Vergi Dışı Gelirler	940.708	0	32.195	0	74.494	0	50.668	0	212.818	0	81.616	0	45.402	0	497.192	0	0,00	52,85	0,00	0
02.9 - Diğer Vergi Dışı Gelirler	155	0	0	0	0	0	0	0	0	0	0	0	0	0	0	0	0,00	0,00	0,00	0
<b>03 - Teşebbüs ve Mülkiyet Gelirleri</b>		<b>27.765.000</b>		<b>175.581</b>	<b>0</b>	<b>911.378</b>	<b>0</b>	<b>7.029.175</b>	<b>0</b>	<b>1.202.740</b>	<b>0</b>	<b>422.524</b>	<b>0</b>	<b>561.717</b>	<b>0</b>	<b>10.303.114</b>	<b>0,00</b>	<b>0,00</b>	<b>37,11</b>	<b>27.165.000</b>
03.1 - Mal ve Hizmet Satış Gelirleri		25.965.000		49.631		750.557		6.879.414		1.064.927		246.225		340.770		9.331.524	0,00	0,00	35,94	25.365.000
03.6 - Kira Gelirleri	0	1.800.000	0	125.950	0	160.821	0	149.761	0	137.812	0	176.299	0	220.947		971.590	0,00	0,00	53,98	1.800.000
<b>04 - Alınan Bağış ve Yardımlar ile Özel Gelirler</b>	<b>98.860.843</b>	<b>120.228.000</b>	<b>4.945.000</b>	<b>6.135.000</b>	<b>6.500.843</b>	<b>8.800.000</b>	<b>11.820.000</b>	<b>10.800.000</b>	<b>9.820.000</b>	<b>8.000.000</b>	<b>11.320.000</b>	<b>7.000.000</b>	<b>1.700.000</b>	<b>12.000.000</b>	<b>46.105.843</b>	<b>52.735.000</b>	<b>14,38</b>	<b>46,64</b>	<b>43,86</b>	<b>118.388.000</b>
04.2 - Merkezi Yönetim Bütçesine Dahil İdarelerden Alınan Bağış ve Yardımlar	0	120.228.000	0	6.135.000	0	8.800.000	0	10.800.000	0	8.000.000	0	7.000.000	0	12.000.000	0	52.735.000	0,00	0,00	43,86	118.388.000
04.2 - Milli İdarelerin Diğer Düzeylerinden	945.843		0	0	0	0	0	0	0	0	0	0	0	0	0	0	0,00	0,00	0,00	0
04.3 - Diğer Bütçelerden	97.915.000	0	4.945.000	0	6.500.843	0	11.820.000	0	9.820.000	0	11.320.000	0	1.700.000	0	46.105.843	0	0,00	47,09	0,00	0
<b>05 - Diğer Gelirler</b>	<b>0</b>	<b>4.024.000</b>	<b>0</b>	<b>16.797</b>	<b>0</b>	<b>668.815</b>	<b>0</b>	<b>1.367.778</b>	<b>0</b>	<b>19.809</b>	<b>0</b>	<b>669.945</b>	<b>0</b>	<b>555.851</b>	<b>0</b>	<b>3.298.994</b>	<b>0,00</b>	<b>0,00</b>	<b>81,98</b>	<b>4.737.000</b>
05.1 - Faiz Gelirleri		16.000		353		3.729		734		1.424		4.936		4.167	0	15.344	0,00	0,00	95,90	32.000
05.2 - Kişi ve Kurumlardan Alınan Paylar		4.000.000				647.347		1.352.944				648.960		532.235	0	3.181.486	0,00	0,00	79,54	4.500.000
05.9 - Diğer Çeşitli Gelirler		8.000		16.444		17.739		14.099		18.385		16.049		19.448	0	102.164	0,00	0,00	1.277,05	205.000
<b>06 - Sermaye Gelirleri</b>		<b>1.000</b>															<b>0,00</b>	<b>0,00</b>	<b>0,00</b>	<b>500</b>
06.2 - Taşınır Satış Gelirleri		1.000															0,00	0,00	0,00	500

## B) BÜTÇE GELİRLERİNİN GELİŞİMİ

Birinci altı ayda 52.735.000.- YTL'si hazine yardımı ve 13.602.108.- YTL'si öz gelir olmak üzere toplam 66.337.108.- YTL gelir gerçekleşmesi olmuştur.

## 2007 YILI 6 AYLIK BÜTÇE GELİRLERİNİN KAYNAKLARA DAĞILIMI

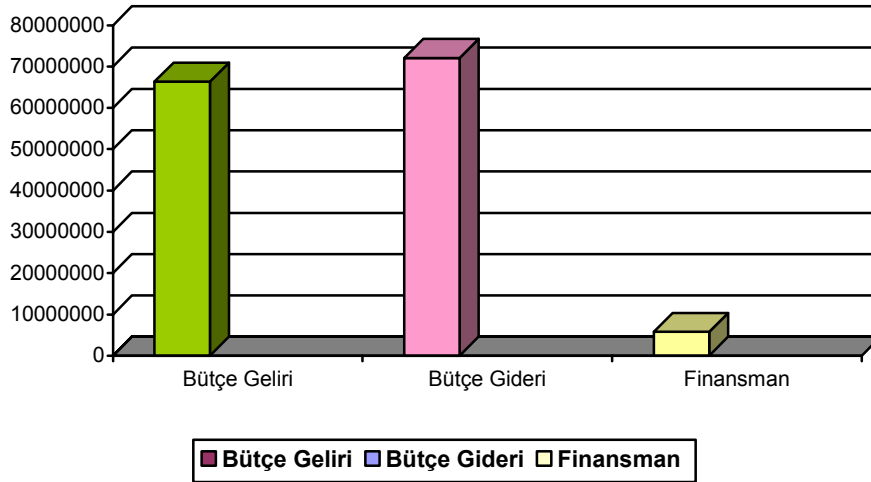


## C) FİNANSMAN

2007 yılı 6 aylık bütçe gelir gider farkı 5.763.558.- YTL olmuştur. Söz konusu fark 2007 yılı bütçesinde öngörülen 5.000.000.- YTL net finansman ile bütçeleştirilen likit değerler ve likidite amaçlı tutulan karşılıklardan finanse edilmiştir.

## I. 6 AYLIK BÜTÇE DENGESİ

<b>BÜTÇE GELİRİ</b>	<b>66.337.108</b>
<b>BÜTÇE GİDERİ</b>	<b>72.100.666</b>
<b>BÜTÇE DENGESİ</b>	<b>-5.763.558</b>
<b>FİNANSMAN</b>	<b>5.763.558</b>



## II. OCAK-HAZİRAN 2007 DÖNEMİNDE YÜRÜTÜLEN FAALİYETLER

### A) EĞİTİM ÖĞRETİM FAALİYETLERİ

2006-2007 eğitim öğretim yılı bahar döneminde 40.733 öğrenciye eğitim - öğretim hizmeti sunulmuştur. Eğitim harcamalarının bütçe giderleri içindeki oranı %78'dir.

#### 2006-2007 EĞİTİM ÖĞRETİM YILI ÖĞRENCİ DAĞILIMLARI

EĞİTİM PROGRAMLARI	ÖĞRENCİ SAYISI
Önlisans	14.757
Lisans	24.126
Yükseklisans	859
Doktora	485
Tıpta Uzmanlık	476
Konservatuar	30
<b>TOPLAM</b>	<b>40.733</b>

### B) YATIRIM PROJELERİ

Üniversitemiz yatırım programında yer alan yapı tesis ve büyük onarım projeleri ile makine teçhizat, bilgi teknolojileri, yayın alımları, bilimsel ve teknolojik araştırma projeleri kapsamında sonuçlandırılması amaçlanan faaliyetler için birinci 6 aylık dönemde 6.215.889. YTL yatırım harcaması yapılmış olup gerçekleşme oranı %33,93'tür.

**ULUDAĞ ÜNİVERSİTESİ**  
**EĞİTİM YÜKSEKÖĞRETİM**  
**2007 MALİ YILI YATIRIMLARI-**  
**(I. 6 Aylık Dönem)**

PROJE NO	PROJE ADI	Başlama Bitiş Tarihi	PROJE BEDELİ	2007 YILI ÖDENEĞİ	EKLENEN ÖDENEK	DÜŞÜLEN ÖDENEK	TOPLAM ÖDENEK	2007 YILI D. HARCAMASI	I. 6 AYLIK	
									GERÇEKLEŞME (YTL)	
2007H033560	Çeşitli Ünitelerin Etüt-Projesi	2007-2007	250.000	250.000			250.000	0		0
1978H030070	Kampüs Altyapısı	1978-2008	60.000.000	1.100.000			1.100.000	1.100.000		1.100.000
1989H032190	Meslek Yüksekokulları (42100 m2)	1989-2008	22.129.000	100.000			100.000			0
1990H032770	Eğitim Fakültesi (21.000 m2)	1990-2008	15.500.000	1.500.000			1.500.000	589.440		589.440
1991H031390	Ziraat, Vet.Fak.	1991-2008	25.000.000	3.000.000			3.000.000	1.194.000		1.194.000
1991H031400	Akad.Merk.Rek.Bin.+Derslikler+ Kütüp.Odit.	1991-2008	17.000.000	50.000			50.000	0		0
2007H033570	Büyük onarım	2007-2007	2.950.000	1.950.000	(1226714)		1.950.000 (1226714)	541.056 (672892)	(1)	541.056 (672892)
2007H033580	Makine ve Teçhizat Alımı	2007-2007	809.000	300.000 (1) (509000)			300.000 (1) (509000)	51.330 (1) (64065)	(1)	51.330 (64065)
2007H033600	Bilgi Teknolojileri	2007-2007	589.000	239.000 (350000)			239.000 (1) (350000)	23.305 (50116)	(1)	23.305 (50116)
2007H033590	Yayın Alımı	2007-2007	1.000.000	1.000.000			1.000.000	31.906		31.906
2007H033610	Taşıt Alımı (4)	2007-2007	630.000	11.000 (4) (619000)			11.000 (619.000)	(467762)	(2)	(11.000)
<b>TOPLAM</b>			<b>145.227.000</b>	<b>9.500.000</b> (1) (859000) (4) (619000)	<b>(1226714)</b>		<b>9.500.000</b> (1) (2085714) (4) (619000)	<b>3.531.037</b> (1) (787073) (4) (467762)	<b>(1)</b> <b>(1)</b> <b>(2)</b>	<b>3.531.037</b> <b>(787073)</b> <b>(11000)</b>

(1) Parantez içindeki miktarlar özgelirlerden (Sağlık Kültür Bütçesinden) karşılanacaktır.

(4) Parantez içindeki miktarlar Hibe olarak karşılanacaktır.

**ULUDAĞ ÜNİVERSİTESİ**  
**SAĞLIK**  
**2007 MALİ YILI YATIRIMLARI-**  
**(I. 6 Aylık Dönem)**

PROJE NO	PROJE ADI	Başlama Bitiş Tarihi	PROJE BEDELİ	2007 YILI ÖDENEĞİ	EKLENEN	DÜŞÜLEN	TOPLAM ÖDENEK	2007 YILI D. HARCAMASI	I. 6 AYLIK
									GERÇEKLEŞME (YTL)
1976I000010	Hastane İnş. (131.417 m2) (1000 Yt)	1976-2007	141.865.000	1.361.000 (1000000)	(3000000)		1.361.000 (4000000)	955.530	955.530
2007I000980	Hastane Büyük Onarımı	2007-2007	(4900000)	(4900000)	1.516.503		1.516.503 (4900000)	16.503	16.503
2007I000990	Makine ve Teçhizat Alımı	2007-2007	2.000.000	(2) (2000000)			0 (2) (2000000)	0 (2) (14238)	0 (14238)
2001I001250	Sahra Sağlık Merkezi	2001-2007	10.393.000	3.271.000			3.271.000	615.574	815.574
2007I001000	Hastane Otomasyonu	2007-2007	(100000)	(100000)			0 (100000)		0
2007I001010	Taşıt Alımı (T-15 ) (1 adet) (3)	2007-2007	(67000)	(3) (67000)			0 (3) (67000)		0
		TOPLAM	159.258.000	4.632.000 (2) (7000000) (3) (67000)	1.516.503		6.148.503 (2) (7000000) (3) (67000)	1.587.607 (2) (14238)	1.587.607 (14238)



**ULUDAĞ ÜNİVERSİTESİ**  
**EĞİTİM-BEDEN EĞİTİMİ VE SPOR**  
**2007 MALİ YILI YATIRIMLARI-**  
**(I. 6 Aylık Dönem)**

PROJE NO	PROJE ADI	Başlama Bitiş Tarihi	PROJE BEDELİ	2007 YILI ÖDENEĞİ	EKLENEN	DÜŞÜLEN	TOPLAM ÖDENEK	2007 YILI D. HARCAMASI	I. 6 AYLIK
									GERÇEKLEŞME (YTL)
1992H050270	Uludağ Ün.v.Açık ve Kapalı Spor Tesisleri	1992-2008	7.648.000	490.000			490.000	0	0
TOPLAM			7.648.000	490.000			490.000	0	0

**ULUDAĞ ÜNİVERSİTESİ**  
**TEKNOLOJİK ARAŞTIRMA**  
**2007 MALİ YILI YATIRIMLARI-**  
**(I. 6 Aylık Dönem)**

PROJE NO	PROJE ADI	Başlama Bitiş Tarihi	PROJE BEDELİ	2007 YILI ÖDENEĞİ	EKLENEN	DÜŞÜLEN	TOPLAM ÖDENEK	2007 YILI D. HARCAMASI	I. 6 AYLIK
									GERÇEKLEŞME (YTL)
2002K120610	Toroid many.Nüvelerin Enerji kayıpl.incelen.	2002-2007	(189000)	(3) (32000)			(3) (32000)	0	0
2005K120710	Mekatronik Sist. Ve Otomas. Tek. Gel. Ve Alt.	2005-2007	1.332.000	165.000	347.918		512.918	1.809	1.809
2007K121340	Rektörlük Bilimsel Araştırma Projeleri (**)	2007-2007	3.200.000	(3) (3200000)	(1771143)		(3) (4971143)	(3) (308362)	(308362)
TOPLAM			4.721.000	165.000 (3) (3232000)	347.918 (1771143)		512.918 (3) (5003143)	1.809 (3) (308362)	1.809 (308362)

(3) Parantez içindeki miktarlar Bilimsel Araştırma Projeleri Yönetmeliğinin 11.maddesi gereğince özgelirlerden karşılanacaktır.

**C) BÜTÇE DIŐI KAYNAKLARLA YÜRÜTÜLEN FAALİYETLER**

**TÜBİTAK DESTEKLİ PROJELER**

TÜBİTAK tarafından desteklenen ve Üniversitemiz öğretim elemanlarınca yürütölen projeler için 2006 yılından 1.104.336 YTL devirle birlikte toplamı 1.432.579.- YTL ödenek tahsis edilmiş olup, birinci 6 aylık dönemde 620.121.YTL harcama yapılmıştır.

**AB DESTEKLİ PROJELER**

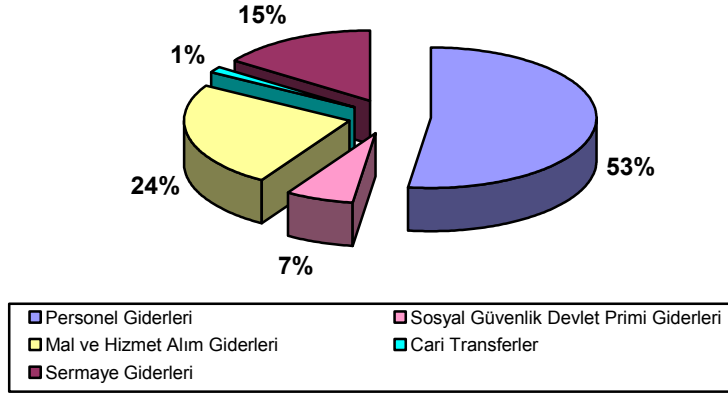
Avrupa Birlięi tarafından desteklenen ve Üniversitemiz öğretim elemanlarınca yürütölen projeler için 2006 yılından 345.833. YTL devirle birlikte toplam 692.077 YTL ödenek tahsis edilmiş olup, birinci 6 aylık dönemde 370.278 YTL harcama yapılmıştır.

### III. TEMMUZ - ARALIK 2007 DÖNEMİNE İLİŞKİN BEKLENTİLER VE HEDEFLER

#### A. BÜTÇE GİDERLERİ

	2006 GERÇEKLEŞME TOPLAMI	2007 BAŞLANGIÇ ÖDENEĞİ	OCAK-HAZİRAN GERÇEKLEŞME TOPLAMI		2007 YILSONU GERÇEKLEŞME TAHMİNİ
			2006	2007	
<b>BÜTÇE GİDERLERİ TOPLAMI</b>	<b>139.592.172</b>	<b>157.018.000</b>	<b>63.479.330</b>	<b>72.100.666</b>	<b>162.490.500</b>
<b>01 - PERSONEL GİDERLERİ</b>	<b>74.487.963</b>	<b>83.399.000</b>	<b>37.583.210</b>	<b>43.483.317</b>	<b>84.733.000</b>
MEMURLAR	71.380.914	79.603.000	36.128.234	41.969.025	81.300.000
SÖZLEŞMELİ PERSONEL	199.758	244.000	105.586	119.161	228.000
İŞÇİLER	2.678.003	3.222.000	1.212.482	1.244.523	2.900.000
GEÇİCİ PERSONEL	164.224	230.000	103.709	123.110	230.000
DİĞER PERSONEL	65.064	100.000	33.199	27.498	75.000
<b>02 - SOSYAL GÜVENLİK KURUMLARINA DEVLET PRİMİ GİDERLERİ</b>	<b>9.899.417</b>	<b>19.007.000</b>	<b>5.089.448</b>	<b>5.828.271</b>	<b>11.130.000</b>
MEMURLAR	9.354.246	18.160.000	4.846.085	5.570.775	10.500.000
SÖZLEŞMELİ PERSONEL	27.364	55.000	14.589	15.843	36.000
İŞÇİLER	515.590	737.000	227.414	239.901	590.000
GEÇİCİ PERSONEL	2.217	55.000	1.360	1.751	4.000
DİĞER PERSONEL	0	0	0	0	0
<b>03 - MAL VE HİZMET ALIM GİDERLERİ</b>	<b>32.229.717</b>	<b>33.699.000</b>	<b>11.710.020</b>	<b>14.890.542</b>	<b>39.697.000</b>
ÜRETİME YÖNELİK MAL VE MALZEME ALIMLARI	0	0	0	0	0
TÜKETİME YÖNELİK MAL VE MALZEME ALIMLARI	9.698.366	15.147.100	2.874.773	6.007.365	15.120.000
YOLLUKLAR	777.272	932.100	182.409	273.148	970.000
GÖREV GİDERLERİ	22.335	36.500	11.137	294.446	410.000
HİZMET ALIMLARI	15.833.613	16.193.700	6.699.522	6.298.619	16.297.000
TEMSİL VE TANITMA GİDERLERİ	5.261	30.000	2.066	3.722	10.000
MENKUL MAL, GAYRİMADDİ HAK ALIM, BAKIM VE ONARIM GİDERLERİ	825.025	1.175.600	249.391	470.486	1.425.000
GAYRİMENKUL MAL BAKIM VE ONARIM GİDERLERİ	55.037	184.000	28.634	18.091	65.000
TEDAVİ VE CENAZE GİDERLERİ	5.012.808	0	1.662.087	1.524.666	5.400.000
<b>05 - CARİ TRANSFERLER</b>	<b>1.664.002</b>	<b>2.035.000</b>	<b>1.162.163</b>	<b>1.682.646</b>	<b>1.984.500</b>
GÖREV ZARARLARI	1.298.117	1.521.000	999.070	1.521.000	1.521.000
HAZİNE YARDIMLARI	0	0	0	0	0
KAR AMACI GÜTMİYEN KURULUŞLARA YAPILAN TRANSFERLER	362.138	450.000	159.346	152.977	450.000
HANE HALKINA YAPILAN TRANSFERLER	118	55.000	118	0	0
DEVLET SOSYAL GÜVENLİK KURUMLARINDAN HANE HALKINA YAPILAN FAYDA ÖDEMELERİ	0	0	0	0	0
YURTDIŞINA YAPILAN TRANSFERLER	3.629	9.000	3.629	8.669	13.500
GELİRDEN AYRILAN PAYLAR	0	0	0	0	0
<b>06 - SERMAYE GİDERLERİ</b>	<b>21.311.073</b>	<b>18.878.000</b>	<b>7.934.488</b>	<b>6.215.889</b>	<b>24.946.000</b>
MAMUL MAL ALIMLARI	6.661.037	5.579.000	39.936	480.777	6.850.000
MENKUL SERMAYE ÜRETİM GİDERLERİ	0	0	0	0	0
GAYRİ MADDİ HAK ALIMLARI	248.747	180.000	220.427	50.117	175.000
GAYRİMENKUL ALIMLARI VE KAMULAŞTIRMASI	0	0	0	0	0
GAYRİMENKUL SERMAYE ÜRETİM GİDERLERİ	9.811.829	11.122.000	5.436.166	4.454.543	12.200.000
MENKUL MALLARIN BÜYÜK ONARIM GİDERLERİ	27.647	0	0	0	0
GAYRİMENKUL BÜYÜK ONARIM GİDERLERİ	4.560.042	1.950.000	2.236.189	1.230.452	5.690.000
STOK ALIMLARI (SAVUNMA DIŞINDA)	0	40.000	0	0	27.000
DİĞER SERMAYE GİDERLERİ	1.770	7.000	1.770	0	4.000

## BÜTÇE GİDERLERİNİN EKONOMİK DAĞILIMI (YIL SONU TAHMİNİ)



**Personel Giderleri :** Yıl sonu itibariyle personel giderleri gerçekleşme tutarı 84.733.000.- YTL düzeyinde gerçekleşeceği tahmin edilmekle birlikte, 5510 sayılı kanuna dayanılarak özgelirlerden sağlık primi ve prim farklarına ilişkin tertiplerde bütçelenen tutarların personel giderlerine ilişkin tertiplere aktarılacağından yıl sonu itibariyle ödeneklerin yeterli olacağı tahmin edilmektedir.

**Sosyal Güvenlik Devlet Primi Giderleri :** Yıl sonu itibariyle sosyal güvenlik devlet primi giderleri gerçekleşme tutarı 11.130.000.- YTL gerçekleşeceği tahmin edilmekle birlikte, 5510 sayılı kanun gereğince sağlık primi ve prim farklarına ilişkin bütçe tertiplerinde yer alan tutarlar kullanılmayacağından bu ödeneklerden 03.9- tedavi ve cenaze giderlerine ilişkin tertiplerine aktarma yapılmak suretiyle kullanılacağı tahmin edilmektedir.

**Mal ve Hizmet Alım Giderleri :** Tedavi ve cenaze giderlerine ilişkin bütçe tertiplerine yıl içinde yapılacak aktarmalar nedeniyle yıl sonu harcamasının 39.697.000 YTL düzeyinde gerçekleşmesi tahmin edilmektedir.

**Cari Transferler :** 5434 sayılı kanun gereğince sosyal güvenlik kurumuna ödenmesi gereken %5 karşılıklar, emekli ikramiyesi ve makam tazminatı için tahsis edilmiş olan 1.521.000.- YTL yıllık ödeneğin tamamı %5 karşılıkların bir kısmı ödenmiştir. Ancak 2006 yılından devreden borçlar ve 2007 yılında tebliğ edilen %5 karşılıklar, emekli ikramiyesi ve makam tazminatları için Bakanlıktan talep edilen 10.957.000.-YTL tutarındaki ödeneğin tahsis edilmemesi halinde yıl sonu harcama tahmini 1.984.500.- YTL'dir.

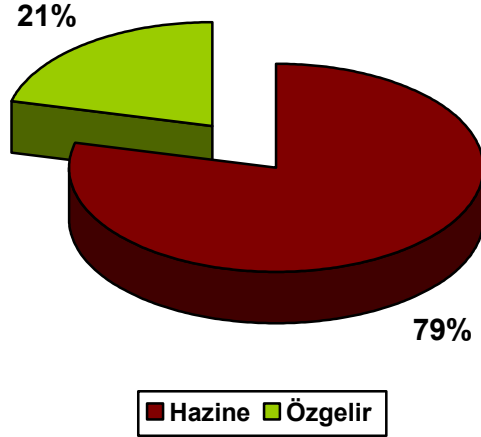
**Sermaye Giderleri:** Yatırım programında yer alan projelere akreditif ve taahhüt artıklarının eklenecek olması ve bütçeleştirilmeyen finansman karşılıklarından yapılacak yeni eklemeler nedeniyle yıl sonu harcamalarının 25.746.000. YTL düzeyinde gerçekleşeceği tahmin edilmektedir.

**B. BÜTÇE GELİRLERİ**

	2006 GERÇEKLEŞME TOPLAMI	2007 BAŞLANGIÇ ÖDENEĞİ	2007 YILSONU GERÇEKLEŞME TAHMİNİ
<b>BÜTÇE GELİRLERİ TOPLAMI</b>	<b>131.759.255</b>	<b>152.018.000</b>	<b>150.290.500</b>
<b>02 - Vergi Dışı Gelirler</b>	<b>32.898.412</b>	<b>0</b>	<b>0</b>
02.1 - Teşebbüs ve Mülkiyet Gelirleri	30.025.537	0	0
02.3 - Diğer Mülkiyet Gelirleri	1.932.012	0	0
02.6 - Çeşitli Vergi Dışı Gelirler	940.708	0	0
02.9 - Diğer Vergi Dışı Gelirler	155	0	0
<b>03 - Teşebbüs ve Mülkiyet Gelirleri</b>		<b>27.765.000</b>	<b>27.165.000</b>
03.1 - Mal ve Hizmet Satış Gelirleri		25.965.000	25.365.000
03.6 - Kira Gelirleri	0	1.800.000	1.800.000
<b>04 - Alınan Bağış ve Yardımlar ile Özel Gelirler</b>	<b>98.860.843</b>	<b>120.228.000</b>	<b>118.388.000</b>
04.2 - Merkezi Yönetim Bütçesine Dahil İdarelerden Alınan Bağış ve Yardımlar	0	120.228.000	118.388.000
04.2 - Milli İdarelerin Diğer Düzeylerinden	945.843		0
04.3 - Diğer Bütçelerden	97.915.000	0	0
<b>05 - Diğer Gelirler</b>	<b>0</b>	<b>4.024.000</b>	<b>4.737.000</b>
05.1 -Faiz Gelirleri		16.000	32.000
05.2 -Kişi ve Kurumlardan Alınan Paylar		4.000.000	4.500.000
05.9 - Diğer Çeşitli Gelirler		8.000	205.000
<b>06 - Sermaye Gelirleri</b>		<b>1.000</b>	<b>500</b>
06.2 -Taşınır Satış Gelirleri		1.000	500

Transfer Giderleri için talep edilen ödeneğin karşılanmaması durumunda 2007 yılında 118.388.000. YTL'si hazine yardımı 31.902.500.- YTL'si ise öz gelir olmak üzere toplam 150.290.500.- YTL gelir gerçekleşmesi tahmin edilmektedir.

**TOPLAM GELİRLERİN KAYNAKLARA DAĞILIMI  
(YIL SONU TAHMİNİ)**



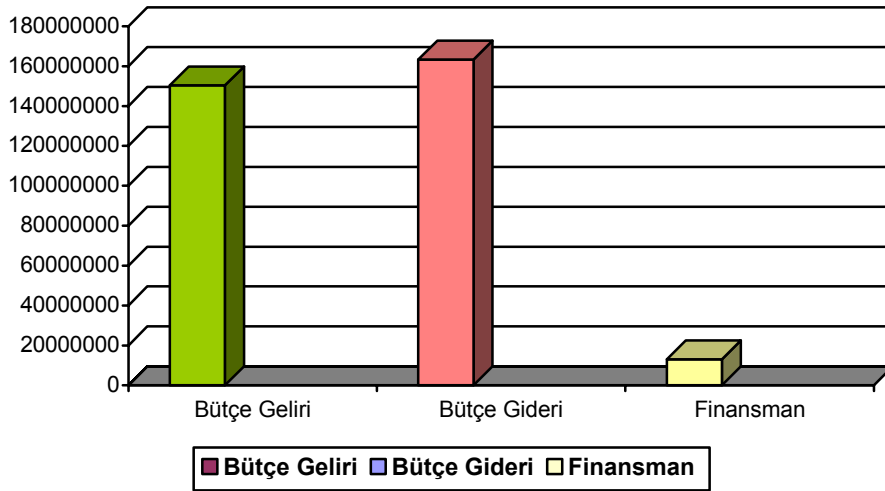
e-bütçe sistemi saat 18:00-19:00 arası kapalı olacaktır.  
Önemle duyurulur.

**C) FİNANSMAN**

Mali yıl sonunda bütçe gelir gider farkı 13.000.000.- YTL olacağı tahmin edilmektedir. Söz konusu fark 2007 yılı bütçesinde öngörülen 5.000.000.- YTL net finansman ile yıl içinde bütçeleştirilecek likit karşılıklardan finanse edilecektir.

**YIL SONU İTİBARIYLA TAHMİNİ BÜTÇE DENGESİ**

<b>BÜTÇE GELİRİ</b>	<b>150.290.500</b>
<b>BÜTÇE GİDERİ</b>	<b>163.290.500</b>
<b>BÜTÇE DENGESİ</b>	<b>-13.000.000</b>
<b>FİNANSMAN</b>	<b>13.000.000</b>



**D) YIL SONU İTİBARIYLA EK KAYNAK İHTİYACI (TAHMİN)**

EKONOMİK DÜZEY GİDER TERTİPLERİ	TOPLAM ÖDENEK İHTİYACI	KAYNAK
		HAZİNE YARDIMI
<b>05 - CARİ TRANSFERLER</b>	10.957.000	10.957.000

**IV. TEMMUZ-ARALIK 2007 DÖNEMİNDE YÜRÜTÜLECEK FAALİYETLER**

**A) EĞİTİM ÖĞRETİM FAALİYETLERİ**

2007-2008 yılı güz döneminde eğitim öğretim hizmetlerine devam edilecek olup yıl sonu itibariyle eğitim harcamalarının bütçe giderleri içindeki oranı %81 olarak gerçekleşmesi tahmin edilmektedir.

**B) YATIRIM PROJELERİ**

Üniversitemiz yatırım programında yer alan yapı tesis ve büyük onarım projeleri ile makine teçhizat, bilgi teknolojileri, yayın alımları, bilimsel ve teknolojik araştırma projeleri kapsamında planlanan iş hizmetlerinin süresinde bitirilmesi amaçlanmaktadır. Birinci 6 aylık dönemde 6.215.889. YTL yatırım harcaması yapılmış olup gerçekleşme oranı %33,93'tür.

**ULUDAĞ ÜNİVERSİTESİ**  
**EĞİTİM YÜKSEKÖĞRETİM**  
**2007 MALİ YILI YATIRIMLARI-**  
**(Yıl Sonu Tahmini)**

PROJE NO	PROJE ADI	Başlama Bitiş Tarihi	PROJE BEDELİ	2007 YILI ÖDENEĞİ	EKLENEN ÖDENEK	DÜŞÜLEN ÖDENEK	TOPLAM ÖDENEK	YIL SONU TAHMİN	
								HARCAMA (YTL)	
2007H033560	Çeşitli Ünitelerin Etüt-Projesi	2007-2007	250.000	250.000			250.000	100.000	
1978H030070	Kampüs Altyapısı	1978-2008	60.000.000	1.100.000	1.100.000		2.200.000	2.200.000	
1989H032190	Meslek Yüksekokulları (42100 m2)	1989-2008	22.129.000	100.000			100.000	100.000	
1990H032770	Eğitim Fakültesi (21.000 m2)	1990-2008	15.500.000	1.500.000			1.500.000	1.500.000	
1991H031390	Ziraat, Vet.Fak.	1991-2008	25.000.000	3.000.000			3.000.000	3.000.000	
1991H031400	Akad.Merk.Rek.Bin.+Derslikler+ Kütüp.Odit.	1991-2008	17.000.000	50.000			50.000	50.000	
2007H033570	Büyük onarım	2007-2007	2.950.000	1.950.000	1.000.000 (1226714)		2.950.000 (1226714)	(1)	2.950.000 (1226714)
2007H033580	Makine ve Teçhizat Alımı	2007-2007	809.000	300.000 (1) (509000)			300.000 (1) (509000)	(1)	300.000 (509000)
2007H033600	Bilgi Teknolojileri	2007-2007	589.000	239.000 (350000)			239.000 (1) (350000)	(1)	239.000 (350000)
2007H033590	Yayın Alımı	2007-2007	1.000.000	1.000.000			1.000.000	1.000.000	
2007H033610	Taşıt Alımı (4)	2007-2007	630.000	11.000 (4) (619000)			11.000 (4) (619.000)	(2)	(134.745)
<b>TOPLAM</b>			<b>145.227.000</b>	<b>9.500.000</b> (1) (859000) (4) (619000)	<b>(1) 2.100.000</b> (1226714)		<b>11.600.000</b> (1) (2085714) (4) (619000)	<b>(1)</b> <b>(2)</b>	<b>11.439.000</b> <b>(2085714)</b> <b>(134745)</b>

(1) Parantez içindeki miktarlar özgelirlerden (Sağlık Kültür Bütçesinden) karşılanacaktır.

(4) Parantez içindeki miktarlar Hibe olarak karşılanacaktır.



**ULUDAĞ ÜNİVERSİTESİ**  
**SAĞLIK**  
**2007 MALİ YILI YATIRIMLARI-**  
**(Yıl Sonu Tahmini)**

PROJE NO	PROJE ADI	Başlama Bitiş Tarihi	PROJE BEDELİ	2007 YILI ÖDENEĞİ	EKLENEN	DÜŞÜLEN	TOPLAM ÖDENEK	YIL SONU TAHMİN	
								HARCAMA (YTL)	
1976I000010	Hastane İnş. (131.417 m2) (1000 Yt)	1976-2007	141.865.000	1.361.000 (2) (1000000)	(2) (3000000)		1.361.000 (2) (4000000)	1.361.000 (2) (4000000)	
2007I000980	Hastane Büyük Onarımı	2007-2007	(4900000)	(4900000)	1.516.503		1.516.503 (2) (4900000)	1.516.503 (2) (4900000)	
2007I000990	Makine ve Teçhizat Alımı	2007-2007	2.000.000	(2) (2000000)			0 (2) (2000000)	(2) (2000000)	
2001I001250	Sahra Sağlık Merkezi	2001-2007	10.393.000	3.271.000			3.271.000	3.271.000	
2007I001000	Hastane Otomasyonu	2007-2007	(100000)	(100000)			0 (100000)	(100000)	
2007I001010	Taşıt Alımı (T-15 ) (1 adet) (3)	2007-2007	(67000)	(3) (67000)			0 (3) (67000)	(3) (67000)	
		TOPLAM	159.258.000	4.632.000 (2) (7000000) (3) (67000)	1.516.503		6.148.503 (2) (7000000) (3) (67000)	6.148.503 (2) (7000000) (3) (67000)	

(2) Parantez içindeki miktarlar Üniv.Döner Sermaye İşletmesi gelirlerinden karşılanacaktır.

(3) Parantez içindeki miktarlar Hibe olarak karşılanacaktır.

**ULUDAĞ ÜNİVERSİTESİ**  
**EĞİTİM-BEDEN EĞİTİMİ VE SPOR**  
**2007 MALİ YILI YATIRIMLARI-**  
**(Yıl Sonu Tahmini)**

PROJE NO	PROJE ADI	Başlama Bitiş Tarihi	PROJE BEDELİ	2007 YILI ÖDENEĞİ	EKLENEN	DÜŞÜLEN	TOPLAM ÖDENEK	YIL SONU TAHMİN
								HARCAMA (YTL)
1992H050270	Uludağ Ün.v. Açık ve Kapalı Spor Tesisleri	1992-2008	7.648.000	490.000			490.000	490.000
TOPLAM			7.648.000	490.000			490.000	490.000

**ULUDAĞ ÜNİVERSİTESİ**  
**TEKNOLOJİK ARAŞTIRMA**  
**2007 MALİ YILI YATIRIMLARI-**  
**(Yıl Sonu Tahmini)**

PROJE NO	PROJE ADI	Başlama Bitiş Tarihi	PROJE BEDELİ	2007 YILI ÖDENEĞİ	EKLENEN	DÜŞÜLEN	TOPLAM ÖDENEK	YIL SONU TAHMİN
								HARCAMA (YTL)
2002K120610	Toroid many. Nüvelerin Enerji kayıpl. incelen.	2002-2007	(189000)	(3) (32000)			0 (3) (32000)	32.000
2005K120710	Mekatronik Sist. Ve Otomas. Tek. Gel. Ve Alt.	2005-2007	1.332.000	165.000	347.918		512.918	512.918
2007K121340	Rektörlük Bilimsel Araştırma Projeleri (**)	2007-2007	3.200.000	(3) (3200000)	(1771143)		(3) (4971143)	(4971143)
TOPLAM			4.721.000	165.000 (3) (3232000)	347.918 (3) (1771143)		512.918 (3) (5003143)	512.918 (5003143)

(3) Parantez içindeki miktarlar Bilimsel Araştırma Projeleri Yönetmeliğinin 11.maddesi gereğince özgelirlerden karşılanacaktır.