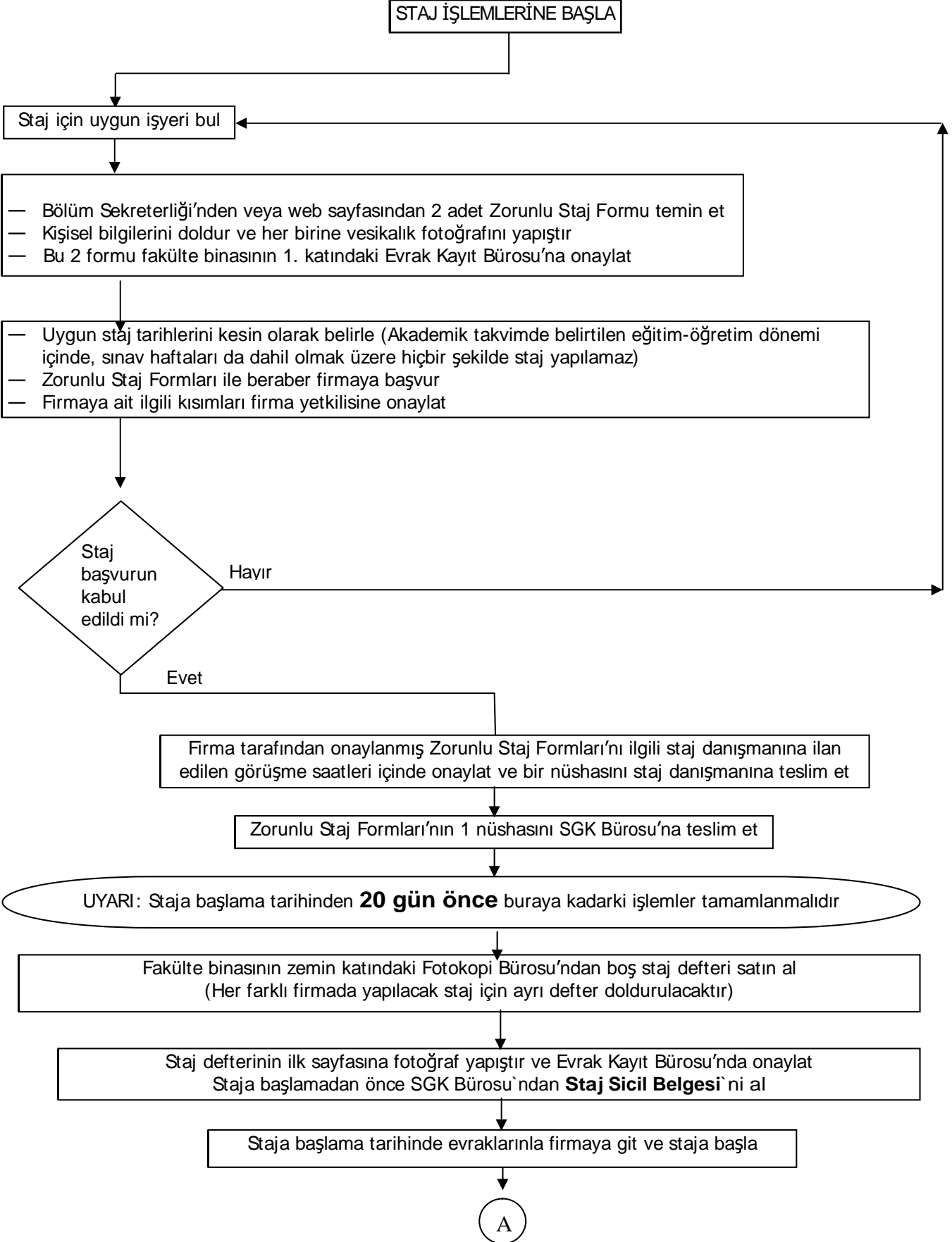
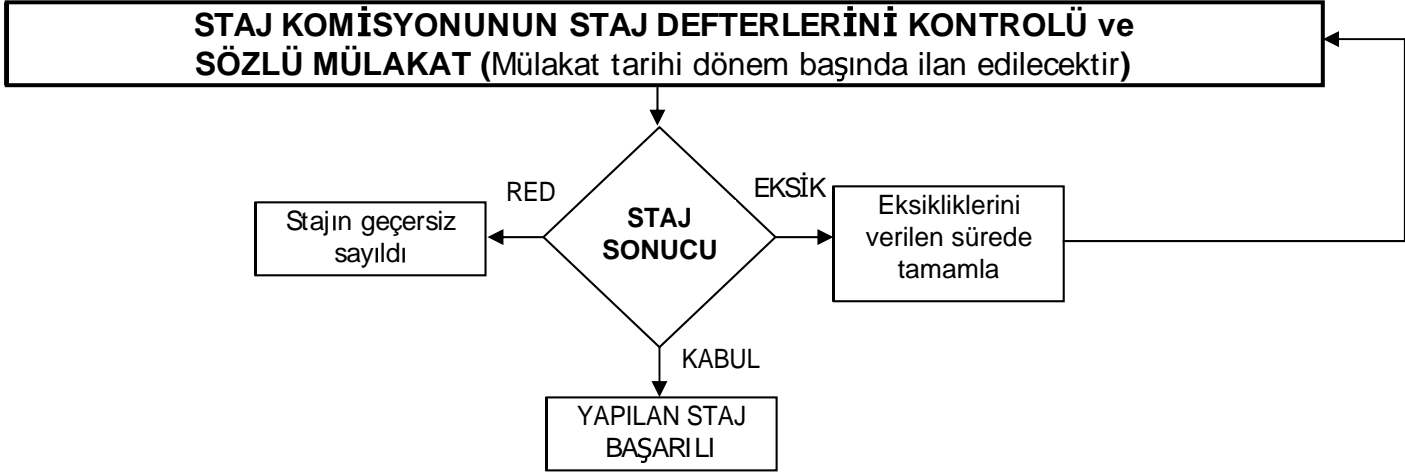
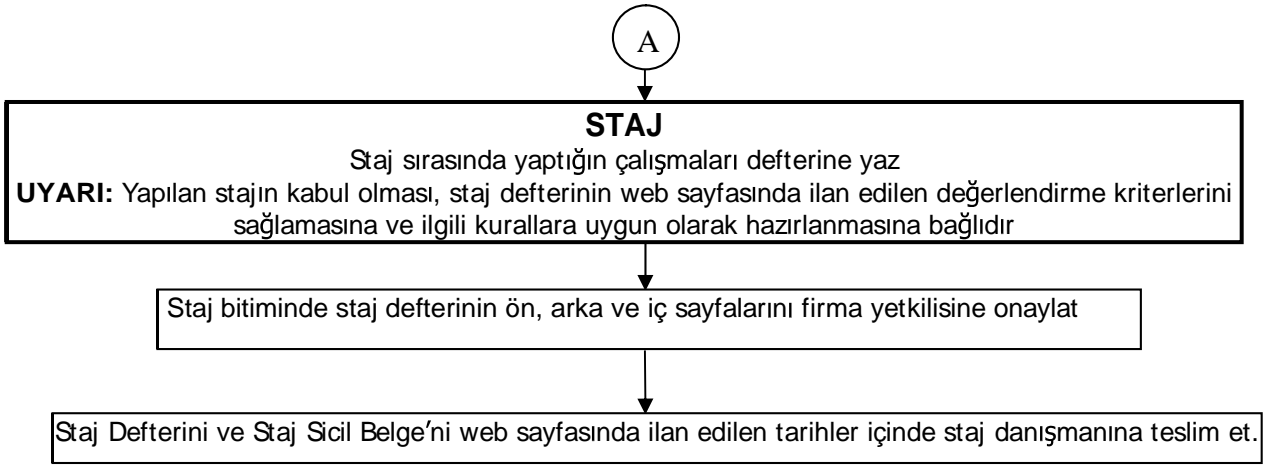


ULUDAĞ ÜNİVERSİTESİ
MÜHENDİSLİK MİMARLIK FAKÜLTESİ
MAKİNE MÜHENDİSLİĞİ BÖLÜMÜ
1. VE 2. GRUP YAZ STAJLARI

STAJ ÖNCESİ ve SONRASI YAPILACAK İŞLEMLER





Staj sonunda teslim edilmesi gereken evraklar;

1. Staj Defteri
2. Staj Sicil Belgesi (Firma da gönderebilir. Firmanın göndermesi durumunda takibinden öğrenci sorumludur.)
3. Anket

MAKİNE MÜHENDİSLİĞİ BÖLÜMÜ STAJ KOMİSYONU
29.05.2012