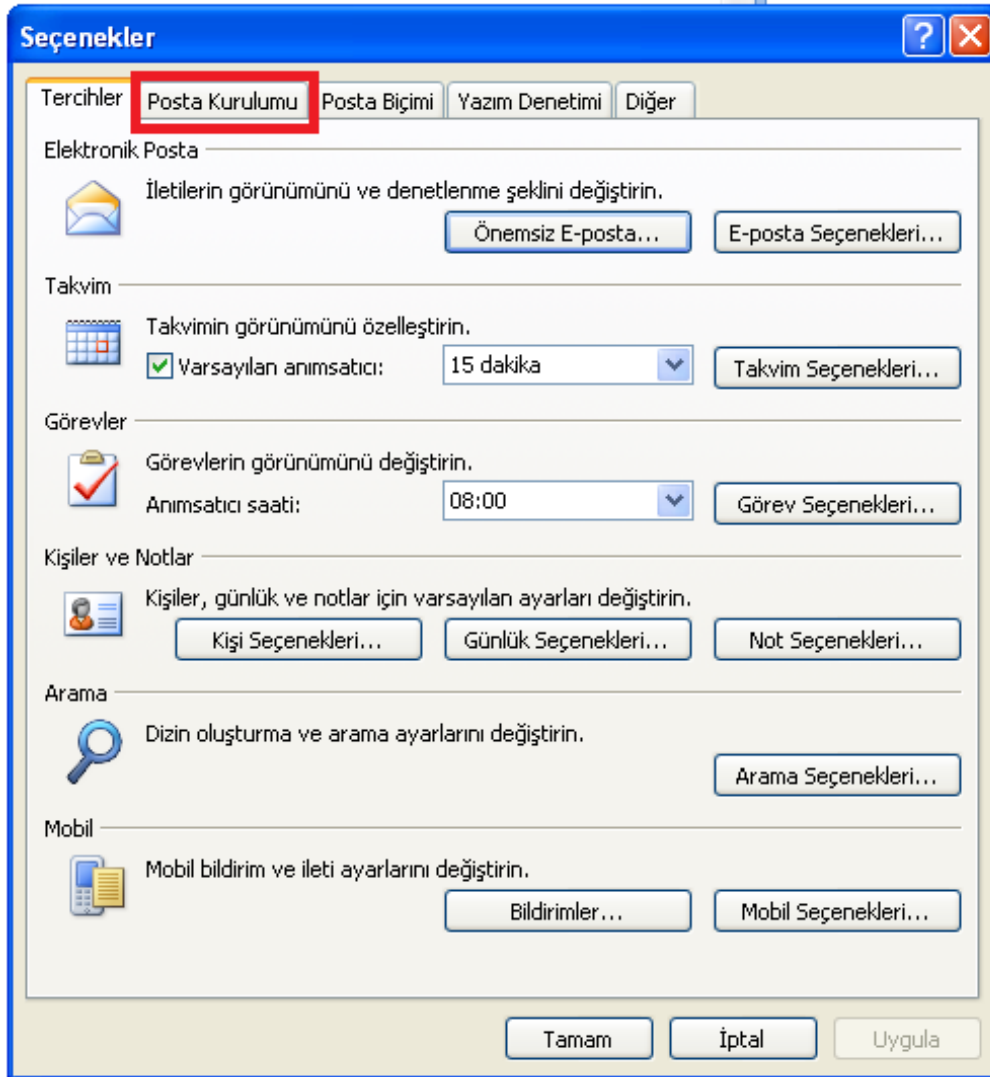
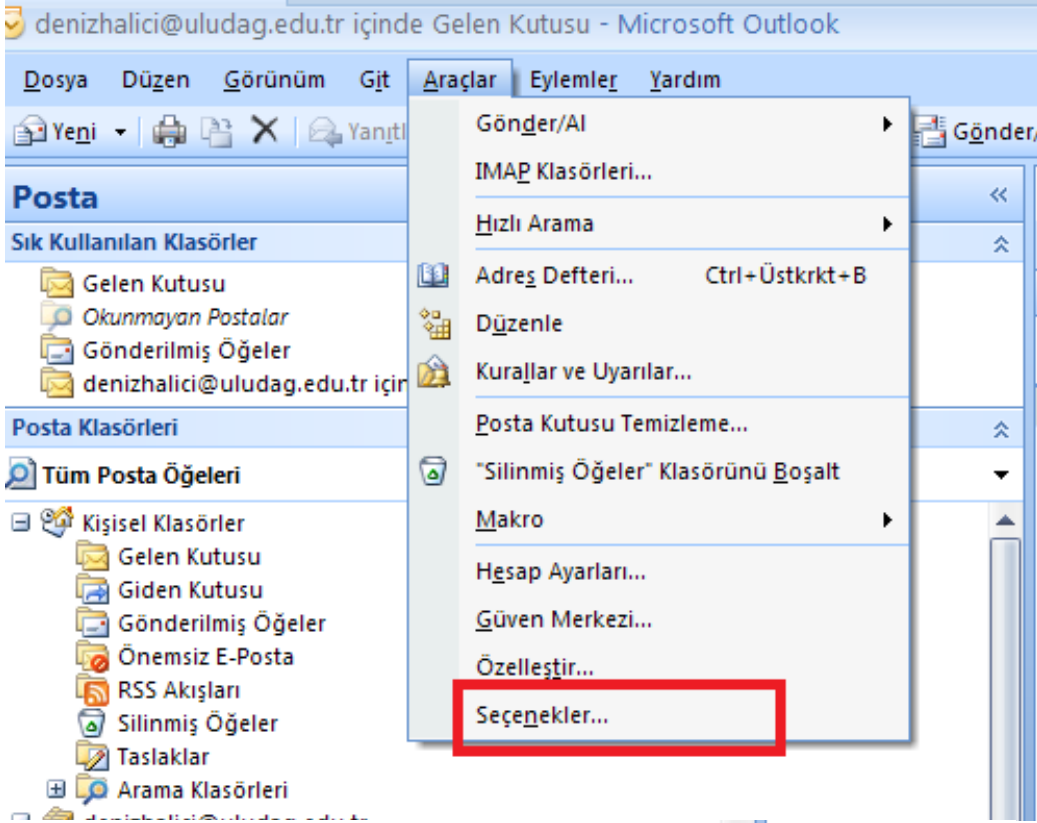


# Microsoft Office Outlook 2007 ayarları

Eski mail sunucusundaki maillerinizi POP protokolünü (Kopyası sunucuda kalmayacak şekilde) kullanarak okuyanlar için ayarlarınız aşağıdaki resimlerdeki gibi olmalıdır.



**Seenekler** [?] [X]

Tercihler Posta Kurulumu Posta Biimini Yazım Denetimi Diđer

**E-posta Hesapları**  
E-posta hesaplarını ve dizinlerini yapılandır. **E-posta Hesapları...**

**Gönder/Al**  
E-posta iletileri ve belgeleri için gönderme ve alma ayarlarını belirle.  
 Bađlandıđında hemen gönder **Gönder/Al...**

**Veri Dosyaları**  
Outlook'un e-posta iletilerini ve belgeleri depolamak için kullandıđı dosyaların ayarlarını deđiřtirin. **Veri Dosyaları...**

**Çevirme**  
Outlook'un çevirmeli hesaplarınıza nasıl bađlandıđını denetleyin.  
 Varolan bir çevirmeli bađlantıya geiř yapmadan önce uyar  
 Her zaman varolan çevirmeli bađlantıyı kullan  
 Arka planda Gönderme/Alma yapılırken otomatik olarak çevir  
 El ile Gönderme/Alma tamamlandıđında kapat

**Tamam İptal Uygula**

**E-posta Hesabını Deđiřtir** [X]

**İnternet E-posta Ayarları**  
Tüm bu ayarlar e-posta hesabınızın alıřabilmesi için gereklidir.

**Kullanıcı Bilgileri**  
Adınız: Deniz HALICI  
E-posta Adresi: dnz@uludag.edu.tr

**Sunucu Bilgileri**  
Hesap Türü: POP3  
Gelen posta sunucusu: mail.uludag.edu.tr  
Giden posta sunucusu (SMTP): mail.uludag.edu.tr

**Oturum Açma Bilgileri**  
Kullanıcı Adı: dnz  
Parola: \*\*\*\*\*  
 Parolayı anımsa  
 Güvenli Parola Kimlik Doğrulaması (SPA) kullanarak oturum açılıں

**Hesap Ayarlarını Sına**  
Bu ekrandaki tüm bilgileri doldurduktan sonra, ařađıdaki düđmeyi tıklatarak hesabınızı sinamanızı öneririz. (Ađ bađlantısı gerekiyor)  
**Hesap Ayarlarını Sına ...**

**Diđer Ayarlar ...**

**< Geri İleri > İptal**

## E-posta Hesabını Değiştir

### İnternet E-posta Ayarları

Tüm bu ayarlar e-posta hesabınızın çalışabilmesi için gereklidir.



#### Kullanıcı Bilgileri

#### Hesap Ayarlarını Sına

### İnternet E-posta Ayarları

Genel Giden Sunucusu Bağlantı Gelişmiş

- Giden sunucum (SMTP) için kimlik doğrulaması gerekiyor  
 Gelen posta sunucum ile aynı ad ayarlarını kullan

Oturum açarken kullanılacak:

Kullanıcı Adı:

Parola:

Parolayı anımsa

Güvenli Parola Kimlik Doğrulaması (SPA) iste

Posta göndermeden önce gelen posta sunucusunda oturum aç

Tamam

İptal

andaki tüm bilgileri doldurduktan sonra, aşağıda  
yi tıklayarak hesabınızı sınamanızı öneririz. (Ağ  
tıslı gerekiyor)

İnternet E-posta Ayarlarını Sına ...

Diğer Ayarlar ...

< Geri

İleri >

İptal

#### Kullanıcı Bilgileri

#### Hesap

### İnternet E-posta Ayarları

Genel Giden Sunucusu Bağlantı Gelişmiş

Sunucu Bağlantı Noktası Numaraları

Gelen sunucusu (POP3):

995

Varsayılanları Kullan

Bu sunucu şifreli bir bağlantı (SSL) gerektirir

Giden sunucusu (SMTP):

587

Aşağıdaki şifreli bağlantı türünü kullan:

TLS

Sunucu Zaman Aşımı Sayısı

Kısa



Uzun 1 dakika

Teslim

İletinin bir kopyasını sunucuda bırak

Sunucudan

10



gün sonra kaldır

Silinmiş Öğeler'den silindiğinde sunucudan kaldır

Tamam

İptal

### E-posta Hesabını Değiştir

**Internet E-posta Ayarları**  
Tüm bu ayarlar e-posta hesabınızın çalışabilmesi için gereklidir.

**Kullanıcı Bilgileri**  
Adınız: Deniz HALICI  
E-posta Adresi: dnz@uludag.edu.tr

**Sunucu Bilgileri**  
Hesap Türü: POP3  
Gelen posta sunucusu: mail.uludag.edu.tr  
Giden posta sunucusu (SMTP): mail.uludag.edu.tr

**Oturum Açma Bilgileri**  
Kullanıcı Adı: dnz  
Parola: \*\*\*\*\*  
 Parolayı anımsa  
 Güvenli Parola Kimlik Doğrulaması (SPA) kullanarak oturum açılın

**Hesap Ayarlarını Sına**  
Bu ekrandaki tüm bilgileri doldurduktan sonra, aşağıdaki düğmeyi tıklayarak hesabınızı sınamanızı öneririz. (Ağ bağlantısı gerekiyor)

Hesap Ayarlarını Sına ...

Diğer Ayarlar ...

< Geri İleri > İptal

### Hesap Ayarlarını Sına

Tebrikler! Tüm sınamalar başarıyla tamamlandı. Devam etmek için Kapat'ı tıklayın.

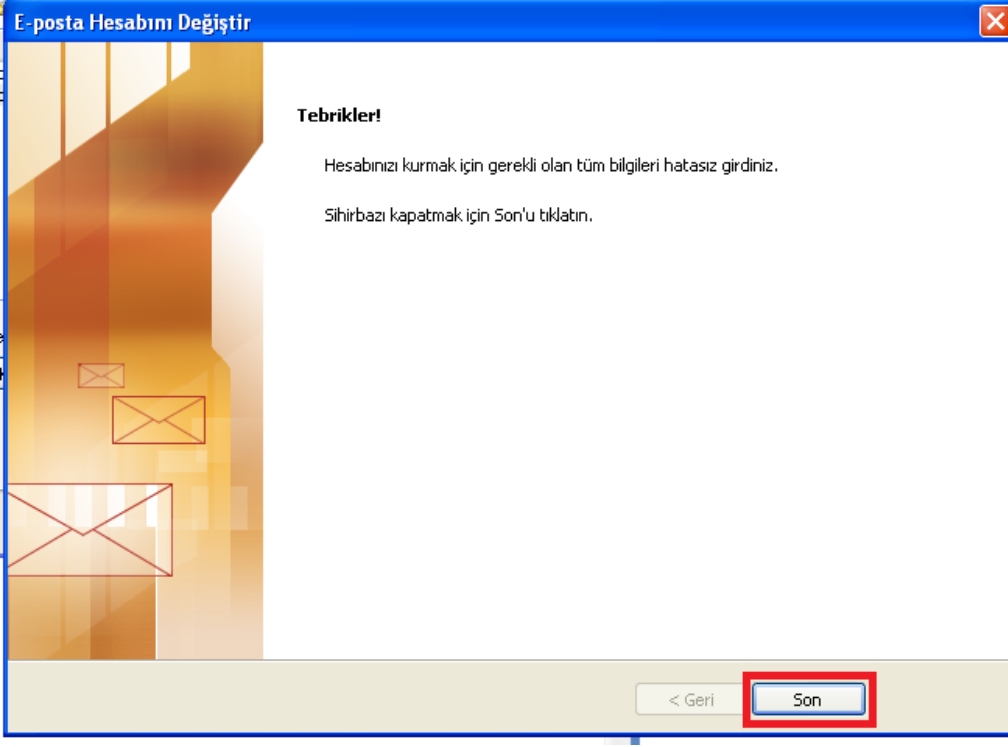
Durdur

Kapat

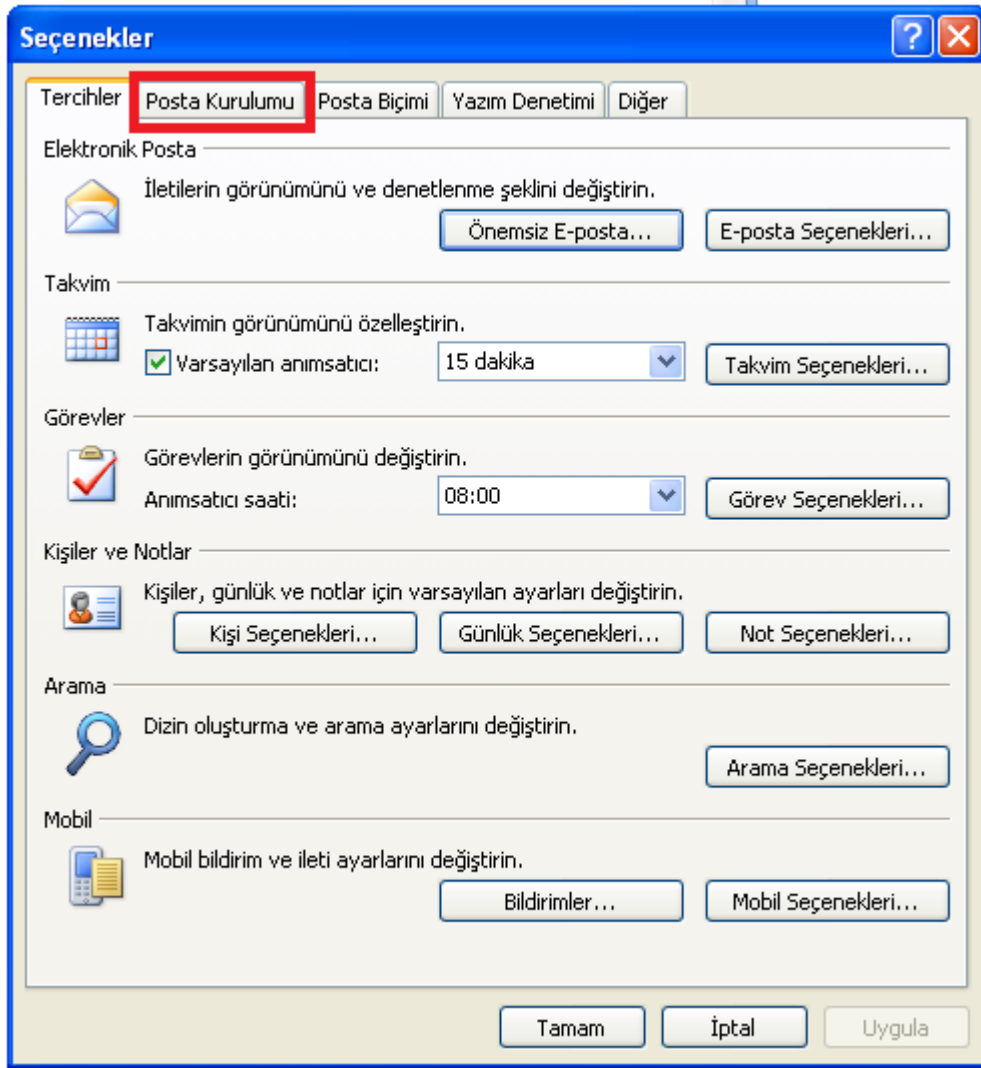
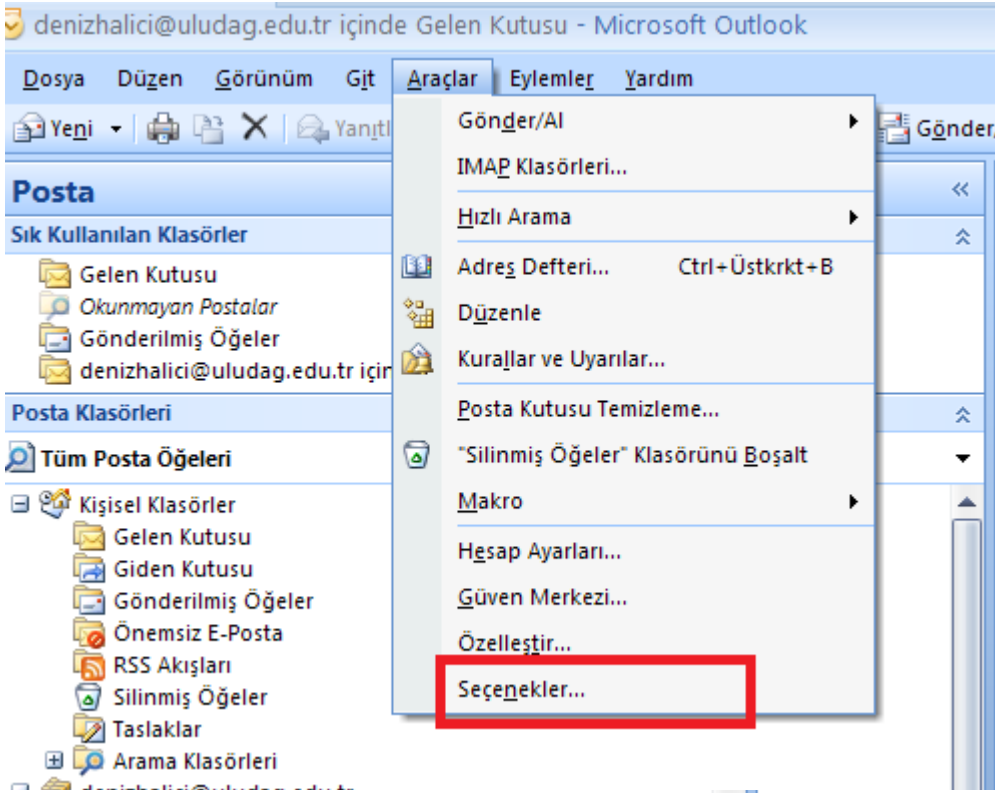
Görevler Hatalar

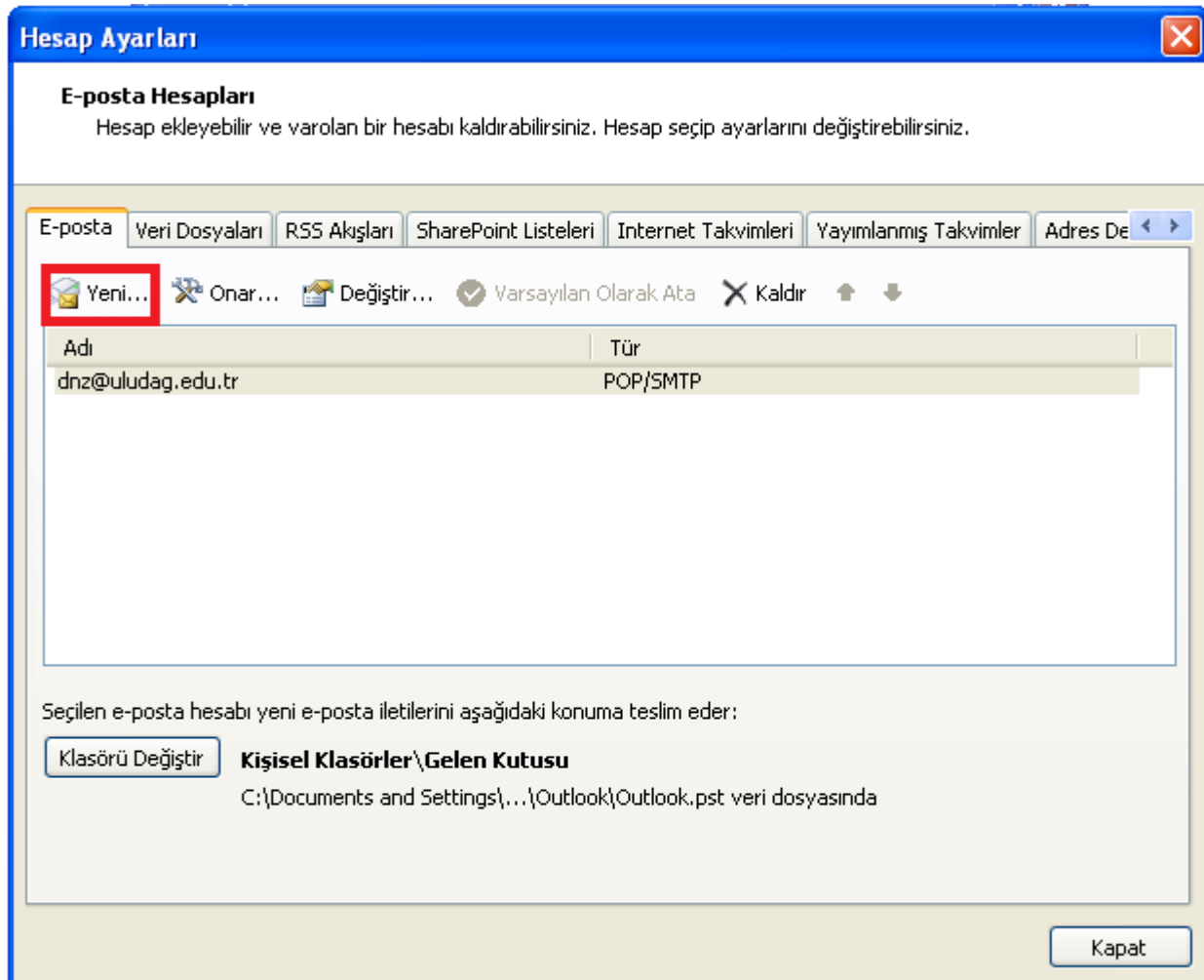
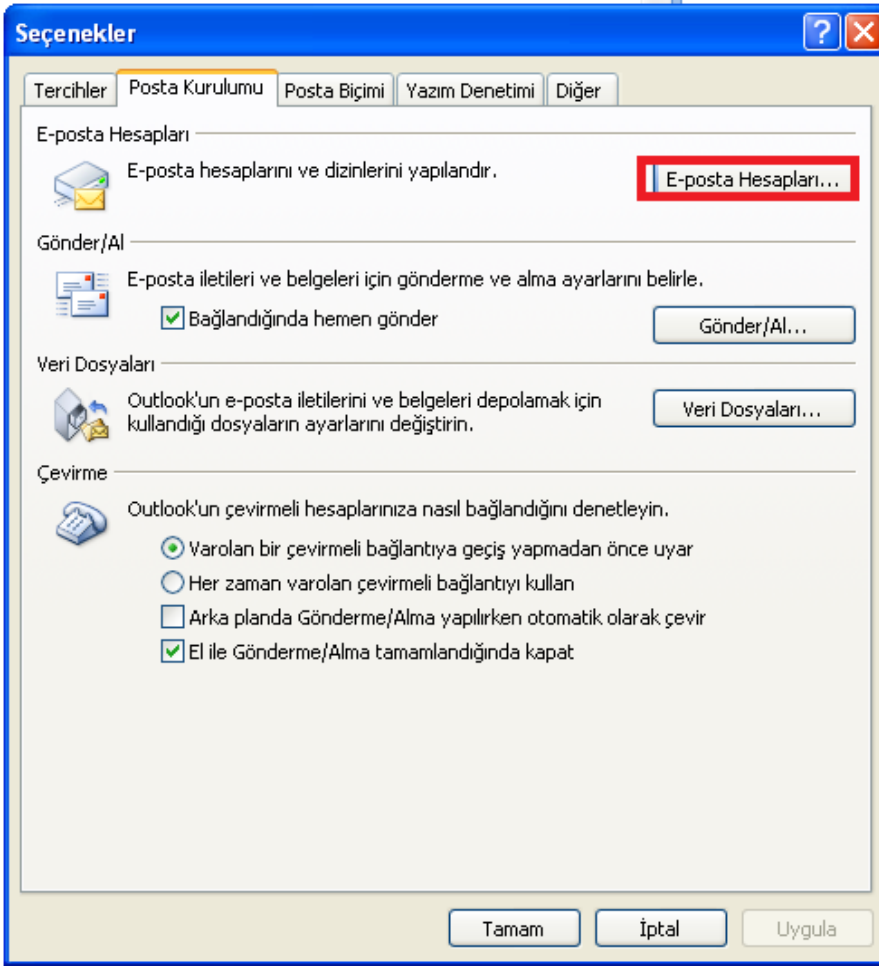
Görevler	Durum
✓ Gelen posta sunucusunda (POP3) oturum açıl...	Tamamlandı
✓ Sınama e-posta iletisi gönderin	Tamamlandı

Kullanıcı Adı: dnz



**Yeni sunucudaki (GMAiL)  
güncel maillerinizin  
ayarları ise;**







## Yeni E-posta Hesabı Ekle

### Otomatik Hesap Kurulumu

İleri'yi tıklamak, e-posta sunucunuzla bağlantı kurulmasını ve Internet servis sağlayıcısı veya Microsoft Exchange sunucu hesabı ayarlarınızın yapılandırılmasını sağlar.



Adınız:

Örnek: Barbara Sankovic

E-posta Adresi:

Örnek: barbara@contoso.com

Parola:

Parolayı Yeniden Yazın:

Internet servis sağlayıcınızın verdiği parolayı yazın.

Sunucu ayarlarını veya ek sunucu türlerini el ile yapılandır

< Geri

İleri >

İptal

## E-posta Hesabını Değiştir

### Internet E-posta Ayarları

Tüm bu ayarlar e-posta hesabınızın çalışabilmesi için gereklidir.



#### Kullanıcı Bilgileri

Adınız:

E-posta Adresi:

#### Sunucu Bilgileri

Hesap Türü:

Gelen posta sunucusu:

Giden posta sunucusu (SMTP):

#### Oturum Açma Bilgileri

Kullanıcı Adı:

Parola:

Parolayı anımsa

Güvenli Parola Kimlik Doğrulaması (SPA) kullanarak oturum açsın

#### Hesap Ayarlarını Sına

Bu ekrandaki tüm bilgileri doldurduktan sonra, aşağıdaki düğmeyi tıklayarak hesabınızı sınamanızı öneririz. (Ağ bağlantısı gerekiyor)

Hesap Ayarlarını Sına ...

Diğer Ayarlar ...

< Geri

İleri >

İptal

### Internet E-posta Ayarları

Genel Giden Sunucusu Bağlantı Gelişmiş

Giden sunucum (SMTP) için kimlik doğrulaması gerekiyor

Gelen posta sunucum ile aynı ad ayarlarını kullan

Oturum açarken kullanılacak:

Kullanıcı Adı:

Parola:

Parolayı anımsa

Güvenli Parola Kimlik Doğrulaması (SPA) iste

Posta göndermeden önce gelen posta sunucusunda oturum aç

Tamam İptal

### Internet E-posta Ayarları

Genel Giden Sunucusu Bağlantı Gelişmiş

Sunucu Bağlantı Noktası Numaraları

Gelen sunucusu (POP3):  Varsayılanları Kullan

Bu sunucu şifreli bir bağlantı (SSL) gerektirir

Giden sunucusu (SMTP):

Aşağıdaki şifreli bağlantı türünü kullan:

Sunucu Zaman Aşımı Sayısı

Kısa  Uzun 1 dakika

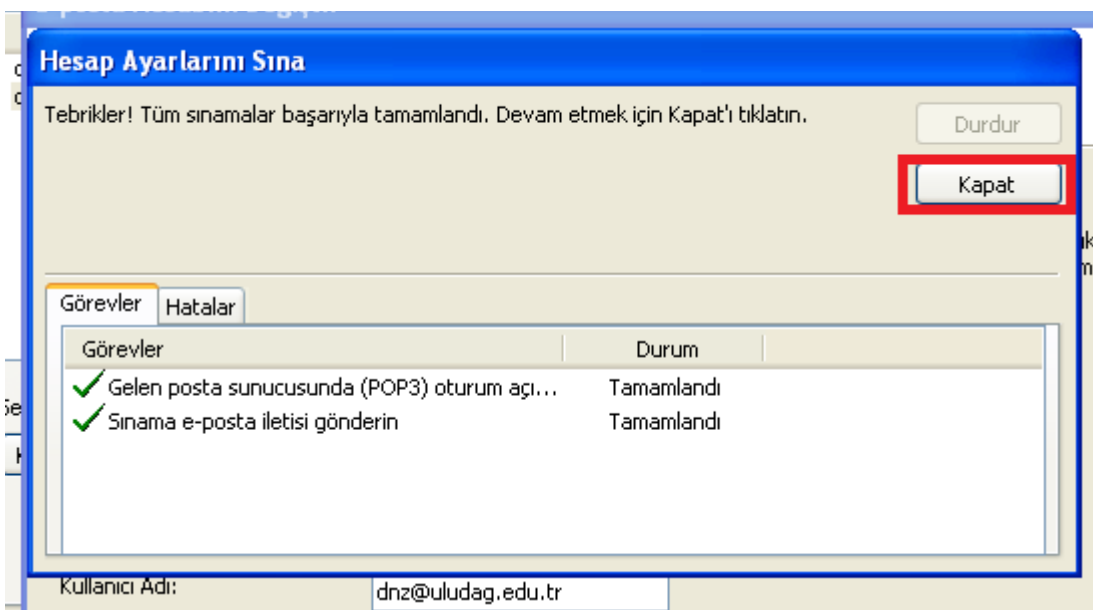
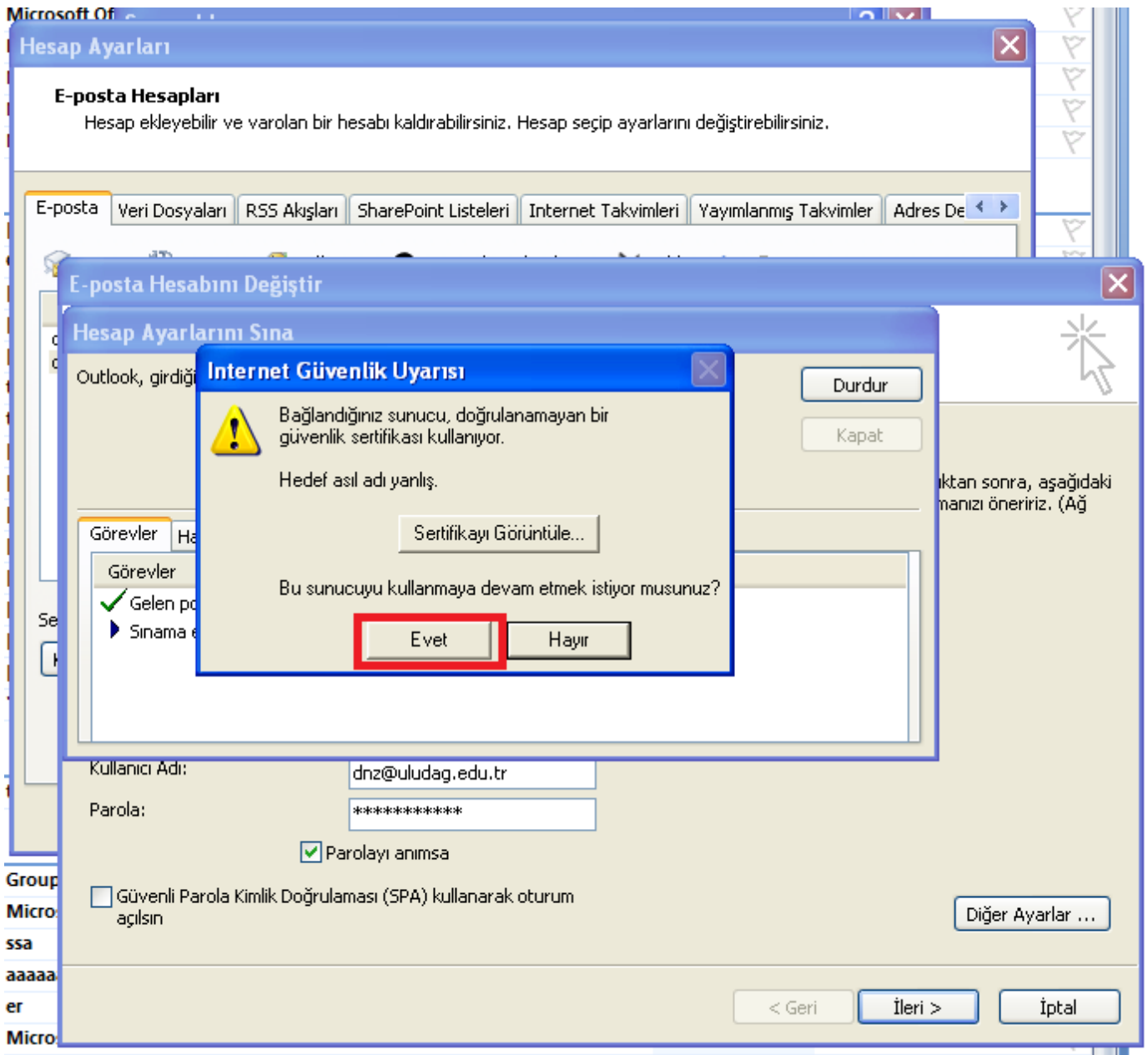
Teslim

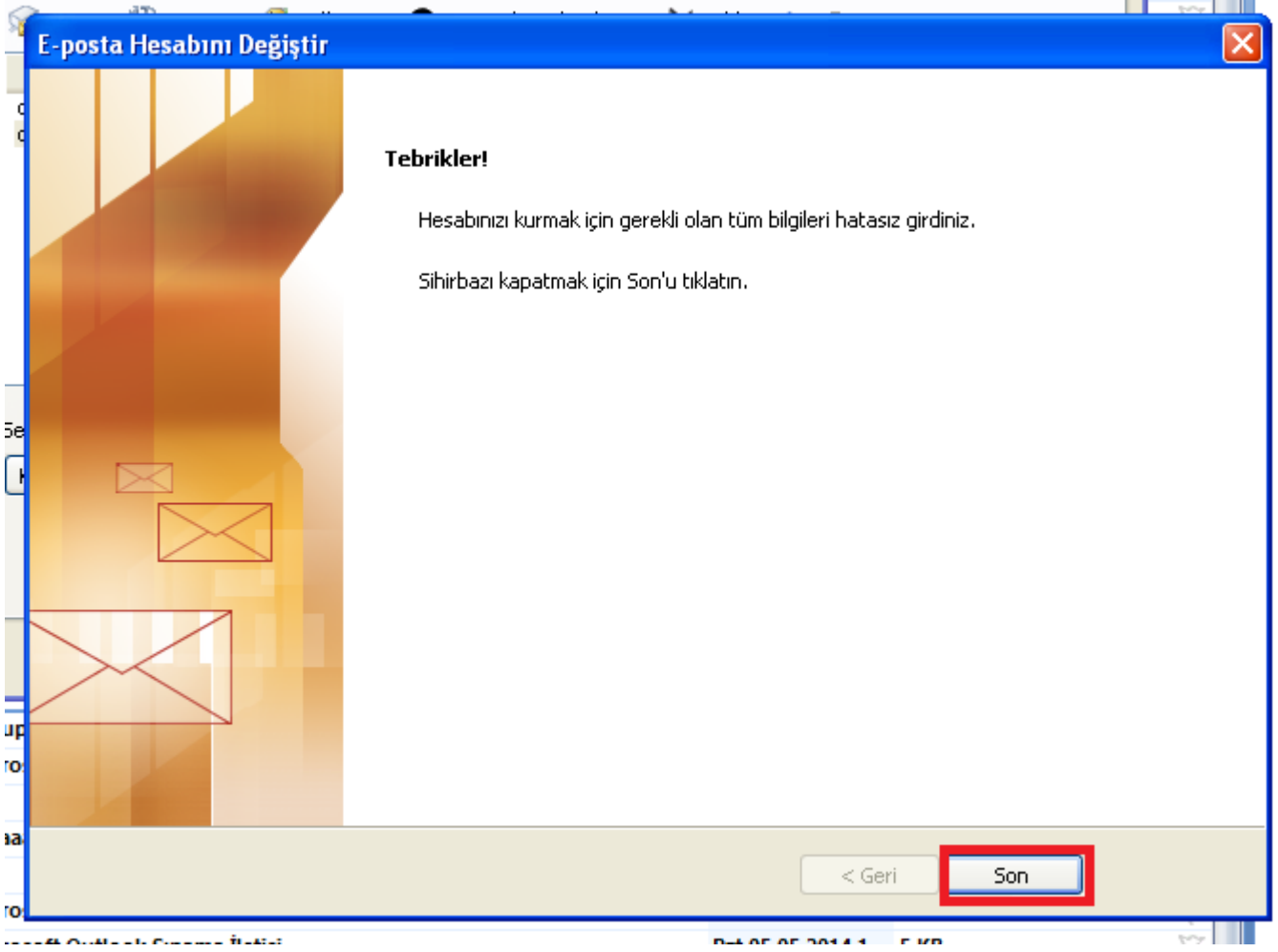
İletinin bir kopyasını sunucuda bırak

Sunucudan  gün sonra kaldır

Silinmiş Öğeler'den silindiğinde sunucudan kaldır

Tamam İptal





Destek almak için Bilgi İşlem Dairesine

0 224 29 40 500 nolu telefondan ulaşabilirsiniz